

社長挨拶

模擬会社 L i N K
社長 藤本瑠奈

本日の流れ

- 1. 年間活動報告**
- 2. 広告宣伝部より**
- 3. 商品開発部より**
- 4. 商品仕入部より**
- 質疑応答**
- 5. 会計管理部より**
- 6. 利益処分について**
- 質疑応答**

1. 年間活動報告

日付	活動内容
6/18(水)	創立総会
6/30(月)	プレ販売 in 中高
7/1(火)・2(水)・3(木)	地域販売実習 (有川、浦桑、青方、奈良尾、若松)
12/14(日)	奈良尾販売実習&朝市出店
12/18(木)	校内販売

2. 広告宣伝部より

清水 田中 谷川

A purple, round cartoon character with a green bow on its head. It has two small purple dots for eyes and a simple curved line for a smile. Its limbs are thin, wavy purple lines.

全国の特産品！

 <p>あんバターどらやき (大阪)</p> <p>250円</p>	 <p>りんご小町 りんご 他2種 (青森)</p> <p>280円</p>	 <p>りんご小町 あずき (青森)</p> <p>280円</p>	 <p>パウチゼリーなつみ (三重)</p> <p>350円</p>
 <p>メープルバウム (奈良)</p> <p>350円</p>	 <p>もっちりワッフル (東京)</p> <p>180円</p>	 <p>モス・オニボテスナック (香川)</p> <p>250円</p>	 <p>希少糖芋けんぴ (香川)</p> <p>370円</p>
 <p>ボロショコラ 抹茶 (青森)</p> <p>750円</p>	 <p>ボロショコラ ミックスフルーツ (青森)</p> <p>800円</p>	 <p>大阪紅ショウガ天 ポテトチップス (大阪)</p> <p>350円</p>	 <p>水わらびもち 雫 (京都)</p> <p>170円</p>
 <p>チーズ饅頭 4個入り (宮崎)</p> <p>650円</p>		 <p>湯煎餅 15枚入り (長崎)</p> <p>680円</p>	

奈良尾販売実習のチラシ

模擬会社 **LiNK**

奈良尾 店舗販売

12/14 (日) 9:30~10:00 【朝市 奈良尾商店街】
11:00~15:00 【奈良尾公民館】

オリジナル商品

トビ猫 1,900円

空ニャ 2,500円

かんころキーホルダー ~よもぎ味~ 200円

※ 色やデザインに変更がある場合があります。ご了承ください

模擬会社 **LiNK**

特産品一覧

ベビー母恵夢 あまおう苺 740円

チョコ 8種 550円

羽二重風呂敷きなこ 550円

みりん屋さんの芋ちっぷす 400円

くるみ餅 160円

バイクドーナツ 820円

落花小菊 420円

蒸し洋かん 4種 200円

もみじ饅頭 3種 130円

北海最中 240円

希少糖芋けんぴ 380円

新 東京ぼてと 520円

食べるラー油 550円

※ 価格及び商品に変更がある可能性があります。ご了承ください

中五島高校HPでの宣伝

地域販売の日時・商品が決定！ 7月1日（火）から3日（木）

2025年6月9日更新

3年生ビジネスキャリアコースが運営する模擬会社L i N Kが、今年も5つの地域で販売実習を行います。

場所や商品など、詳しい内容につきましては下のポスターをご覧ください。

また、6月18日（水）14時20分から本校体育館にて、創立総会を実施します。

1年間の活動方針などを発表させていただきます。ご自由に見学にお越しください。

なお、創立総会が始まる前の時間帯（13時40分から14時10分）ではプレミアム商品券の配付も行
す。

中五島高校、そして新上五島町を盛り上げられるように1年間頑張って活動していきます。

どうぞよろしくお願いいたします！

中五島高校 模擬会社 LiNK

7月1日から3日 9～11時開催！

オシャレなTシャツ・おいしい食べ物沢山!
ぜひお越しください!

販売場所

1 日(火)

上五島
メル・カピイ
有川
五島うどんの里

2 日(水)

若松港
ターミナル
奈良尾
医療センター前

3 日(木)



新魚目
カミティー

オリジナル商品

見返りイノシシ
ポロシャツ

つりねこ
Tシャツ

わたしは走る派。
Tシャツ

サーフィンねこ
タオル

LiNK

中五島高校 情報会報

☆会社の由来☆

藤原公成は、多くの人々の方々に
「正した公成、徳を任せて徳を

☆ロゴデザインについて☆

この活動を通して地域の人や、県内の人とのつながりを

に、という態度で人と人を差別した。また、1974年を境に、
にやることで人と人のつながりを表現した。



(模擬会社 L i N K 広告宣伝部より)

皆さまお久しぶりです！模擬会社L i N Kからのお知らせです。

冬の販売実習は、12月14日（日）の10時から16時まで、奈良尾公民館にて行います。

また、奈良尾商店街で行われる朝市（11時から12時）にも出店いたします。

今回は、今回も全国各地の特産品とオリジナル商品を販売する予定です。具体的な内容については後日改めてお知らせいたします。

社長、副社長をはじめ、それぞれの部署が皆さまに良い商品を提供できるように一生懸命頑張っていますので、冬の販売実習もよろしくお願いたします！

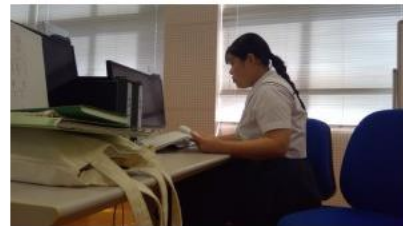
↓取り扱う特産品を吟味しています（商品仕入部）



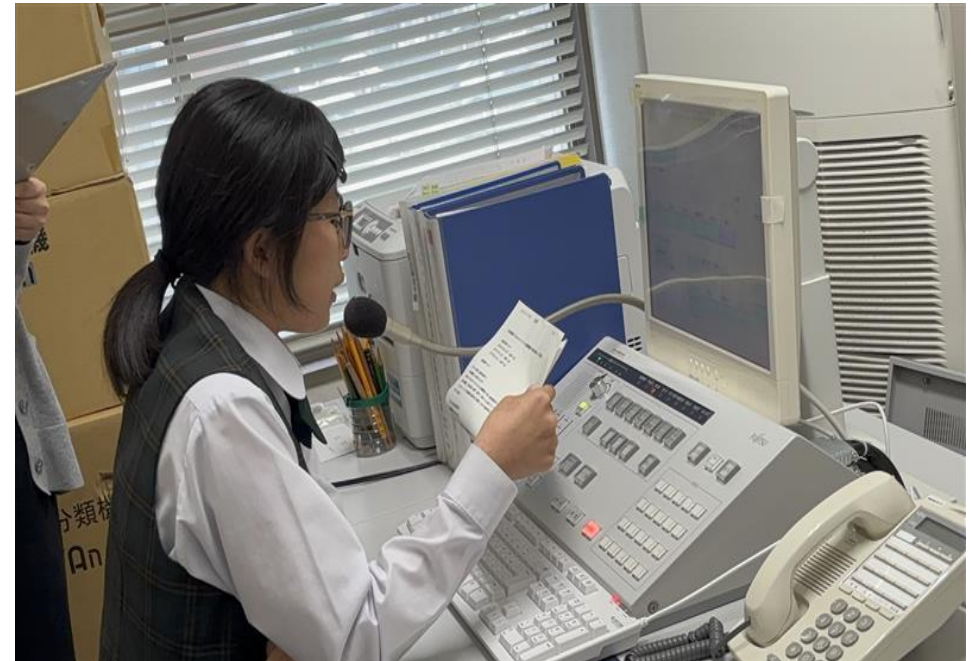
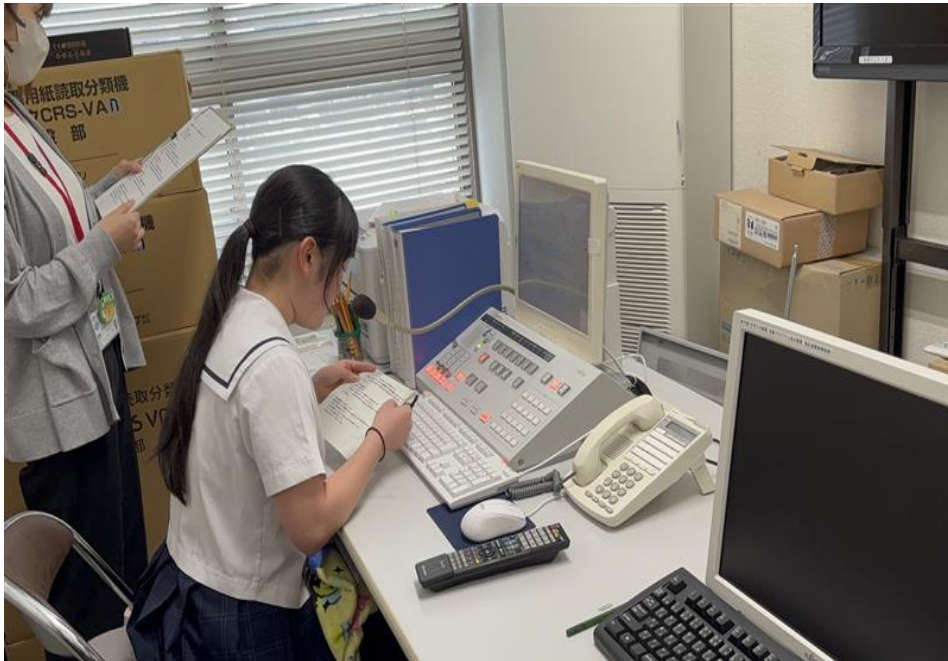
↓どんなデザインにするかを話し合っています（商品開発部）



↓より効率的な会計管理の方法を勉強しています（会計管理部）



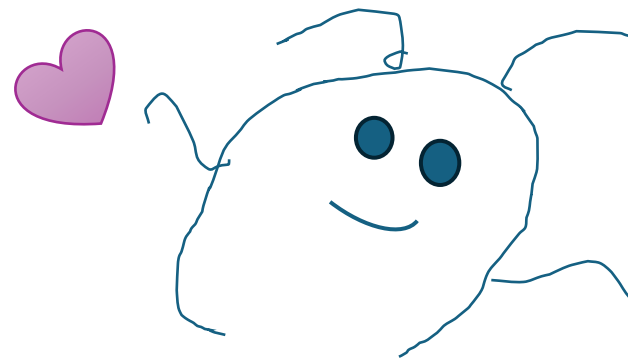
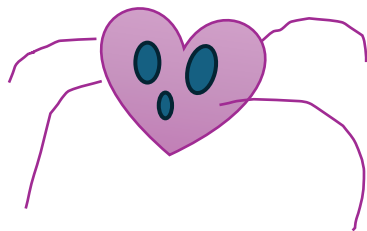
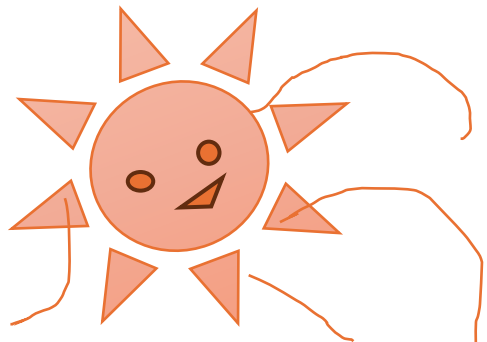
島内放送録音



😡 頑張ってるね！ 🙇

1年間通してのまとめ

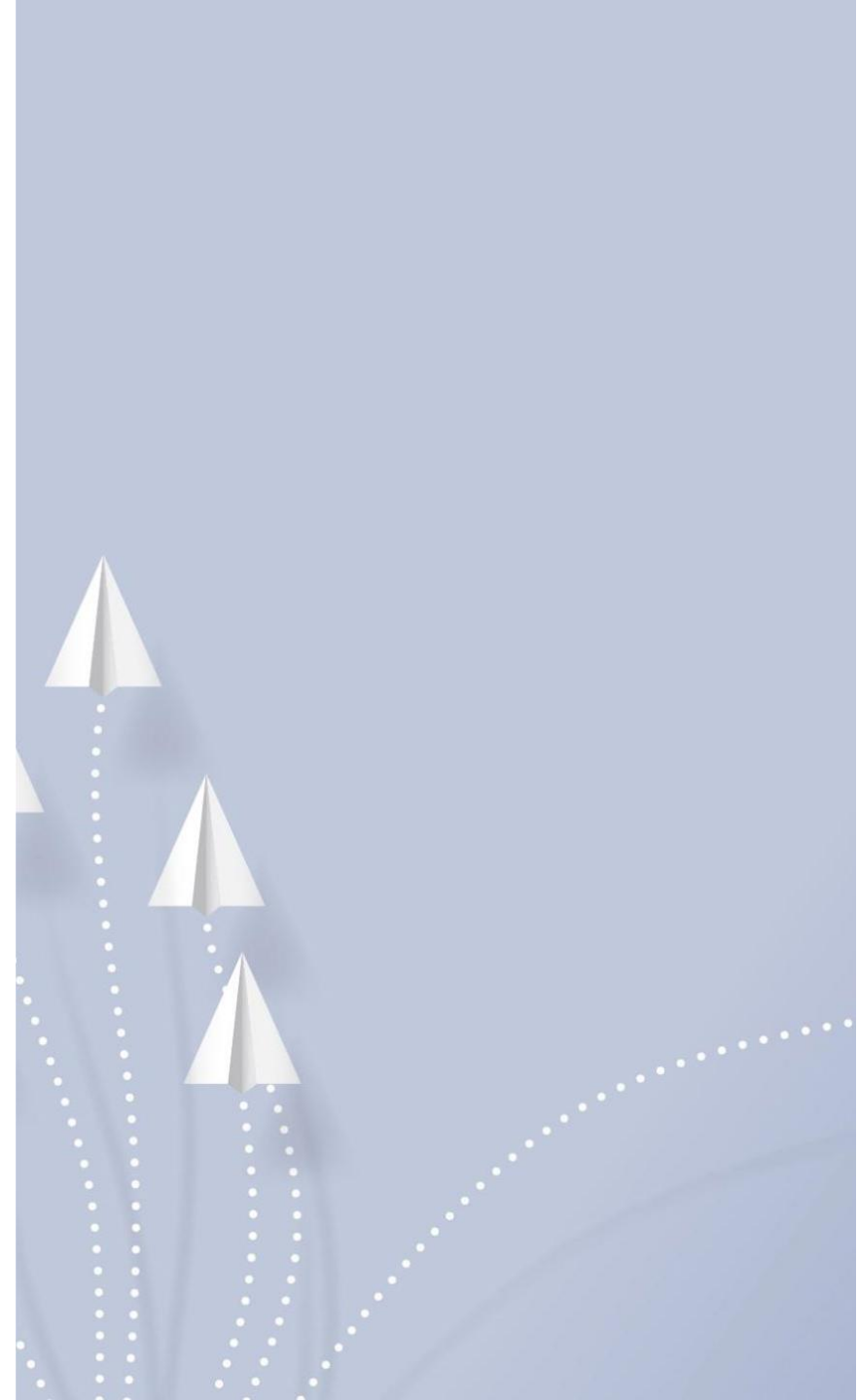
- ・Canvaを使ってポスターを作ること、デザインがしやすかった
- ・町内放送の台本を早めに書くことができた
- ・中五島高校ホームページにも情報を載せた
- ・動画を作ったが、流す機会も場所もなかったのでボツとなった



3. 商品開発部より

～1年間の活動～

白浜 浦田 川崎 山口



目次

- 地域販売に向けての活動
- 地域販売の注文数・売り上げ
- 反省
- 奈良尾販売実習に向けての活動
- 奈良尾販売実習の注文数・売り上げ
- 反省

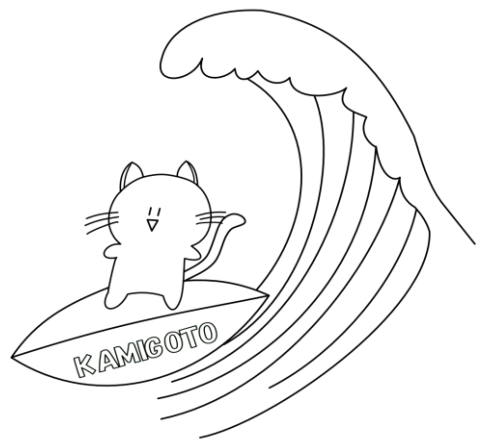
地域販売に向けての活動

～流れ～

- ① デザインを考える
- ② インクスケープでデザインをデータ化
- ③ 米屋印刷所さんとの打ち合わせ
- ④ 枚数、カラー、素材の決定
- ⑤ 袋詰め



地域販売で販売したもの



バッグ



Tシャツ



ポロシャツ

地域販売 注文枚数

商品名	種類	枚数・個数	
つねねこTシャツ	子どもサイズ	115枚	385枚
	大人サイズ		
見返しイノシシ	ポロシャツ	190枚	
	Tシャツ		
わたしは走る派	Tシャツ	80枚	
サーフィンねこ	バッグ	100個	
合計		485枚(個)	

R6:535枚

地域販売の売り上げ

＜地域販売 売り上げ＞

仕入先	売上金額	仕入金額	利益	枚数	売上枚数	在庫
米屋印刷所	¥687,700	¥490,688	¥197,012	485枚	485枚	0枚

＜注文販売 売り上げ＞

仕入先	売上金額	仕入金額	利益	枚数	売上枚数	在庫
米屋印刷所	¥252,300	¥221,500	¥30,800	163枚	163枚	0枚

反省

- 枚数を増やしてもよかった
- 種類が多い＋色がパターン化
- 注文販売の際に素材を間違えてしまった

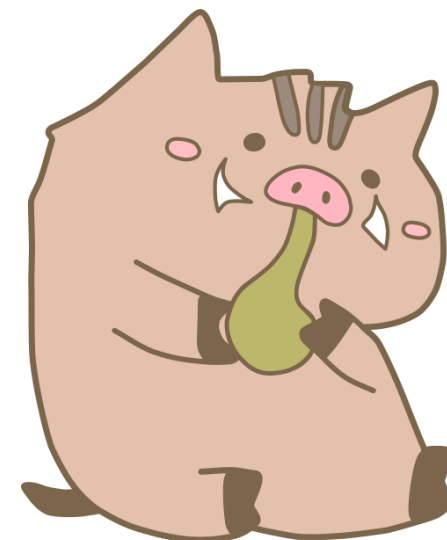
奈良尾販売実習で販売したもの



ロングTシャツ



パーカー



かんころもちいへ

キーホルダー

奈良尾販売実習 注文枚数

商品名	種類		枚数・個数	
空にゃパーカー	パーカー		37枚	94枚
トビ猫	ロンT	綿素材	37枚	
		ポリエステル	20枚	
かんころもちい	キーホルダー		41個	
合計			135枚(個)	

R6 : 147枚

奈良尾・校内販売 売り上げ

〈衣類 売り上げ〉

仕入先	売上金額	仕入金額	利益	枚数	売上枚数	在庫
米屋印刷所	¥187,800	¥165,691	¥22,109	90枚	90枚	0枚

〈キーホルダー 売り上げ〉

仕入先	売上金額	仕入金額	利益	個数	売上個数	在庫
株式会社 ノート	¥8,200	¥6,681	¥1,519	41個	41個	0個

反省

- ・大きいサイズを多く仕入れ過ぎた
- ・ターゲット層に合う商品を開発すべきだった
(パーカー)
- ・ガチャをレジ横に置くのが良かった



4. 商品仕入部よい

宗 山崎 富山 濱崎

商品仕入部が店舗実習前に行ったこと

1. Googleで特産品を調べ案を出す
2. エクセルで商品を打ち込み株式会社インパクトワンにメールを送る
3. インパクトワンからの返信を基に最終決定案と仕入れ数をメールで送る
4. 特産品のポップ作り



ポップ作りで工夫したこと

Before



「抹茶のほろ苦さ

甘すぎない上品な味わい」

大阪府

抹茶ティラミスチョコ

After

¥550

今年度の種類と仕入れ数

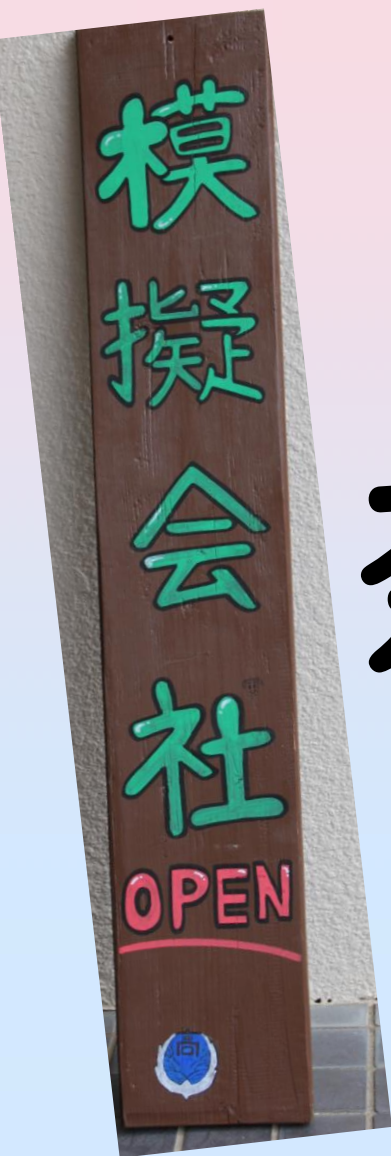
R6夏 16種類 1626個

R7夏 12種類 1073個

R6冬 25種類 1827個

R7冬 25種類 1038個





奈良尾販売実習



工夫したこと



1. 後から品出しをしなくても
いいように初めから全部置いた
2. 試食の感想を商品の名前の横に
置きお客さんに見えるようにした

良かった点

1. 外で呼び込み



2. 朝市に出店することで宣伝ができた

3. どの世代もガチャガチャに入っている
チョコレートを楽しんでいた



夏の販売の反省点

1. 商品がすべて売れてしまい、
販売機会の損失
2. 事前調査の不足



冬の実習の反省点

1. 感想カードを書いたが見てる人が
少なかった
2. 商品を3か所の場所に分けて
いなかった



後輩に向けてのアドバイス

1. 特産品は他部署の人にも客観的な意見を貰ったら良い
2. 市販の物が無いか確認



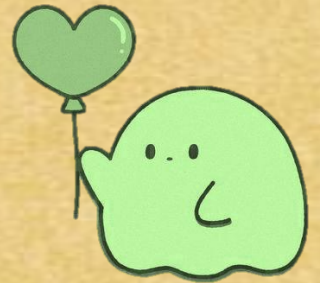
完

質疑応答

5. 会計管理部より

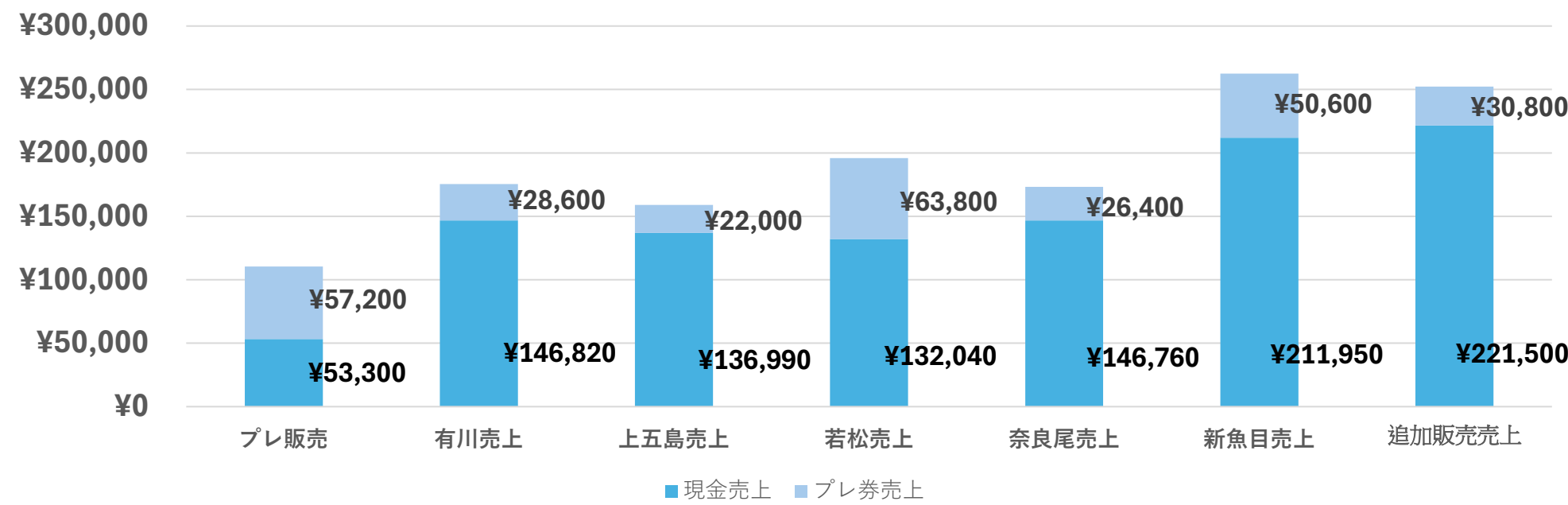


各地域別売い上げ



地域販売実習の売上の詳細

各地区別売上



地域販売実習でのプレミアム商品券の使用率

割合	14.8%	7.4%	5.7%	16.5%	6.8%	13.1%	8.0%
各場所	プレ販売	有川	上五島	若松	奈良尾	新魚目	追加販売
枚数	26枚	13枚	10枚	29枚	12枚	23枚	14枚

【地域販売売上】

地域販売	6月30日	7月1日		7月2日		7月3日	8月19日	合計
	プレ販売	有川	上五島	若松	奈良尾	新魚目	追加販売	
現金売上	53,300	146,820	136,990	132,040	146,760	211,950	221,500	1,049,360
プレミアム商品券	57,200	28,600	22,000	63,800	26,400	50,600	30,800	279,400
売上金額合計	110,500	175,420	158,990	195,840	173,160	262,550	252,300	1,328,760

【奈良尾販売売上】

奈良尾販売	12月14日			12月18日	合計
	午前	午後	朝市	学校販売	
現金売上	244,030	61,130	100,670	73,440	479,270
プレミアム商品券	44,000	11,000	2,200	35,200	92,400
売上金額合計	288,030	72,130	102,870	108,640	571,670

132万円を売り上げた！

奈良尾・朝市販売実習、特別販売実習

奈良尾販売売上



奈良尾販売実習でのプレミアム商品券の使用率

割合	14.2%	0.6%	9.1%
各場所	奈良尾（午前） 奈良尾（午後）	朝市	学校販売
枚数	25枚	1枚	16枚

損益計算書

費 用	金 額	収 益	金 額
売 上 原 価	1,528,112	売上高（地域販売）	1,327,650
		売上高（奈良尾販売）	571,810
売 上 総 利 益	371,348		
	1,899,460		1,899,460
広 告 料	4,576	売 上 総 利 益	371,348
売上割引（プレミアム商品券）	35,200	受 取 利 息	136
支 払 手 数 料	330	雑収入①（プレ券未使用分）	15,400
雑 費	1,995	雑収入②（プレ券おつり分）	1,400
雑 損	430		
当 期 純 利 益	345,753		

補足

- ・ 売上割引…@¥200×176枚
- ・ 雑費…店内飲食コーナー用
- ・ 雑損…レジミス等による現金過不足
- ・ 雑収入①…@¥2,200×7名
- ・ 雑収入②…おつり不要と言われた金額の合計

6. 利益処分について



R6 五期生 Sea glass

- ・絵本の寄付30冊を上五島病院、こども未来交流センター
- ・新上五島町へ
- ・赤い羽根共同募金



R7 六期生 LiNK

- ・模擬会社の備品購入 約4万円
- ・新上五島町へ約30万円(ふるさと応援寄附金)



質疑応答