



教育相談を行っています



こんなことで気になることはありませんか？

行動面

- ・集団への指示で行動できない。
- ・言葉遣いが乱暴。
- ・思いつくとすぐに行動してしまう。
- ・授業中にじっとしてられない。
- ・順番やルールを守れない。
- ・こだわりが強く、予定変更に対応ができない。
- ・表情が乏しい。
- ・片付けが苦手。
- ・手先が不器用。

学習面

- ・学習の遅れが目立つ。
- ・読み書き、計算が苦手。
- ・文章題から式を立てられない。
- ・縄跳び、鉄棒など、全身を使った運動が苦手。

対人関係・コミュニケーション面

- ・友達とうまく関われない。
- ・場の雰囲気を感じ取れない。
- ・集団で話し合いができない。
- ・会話がかみあわない。

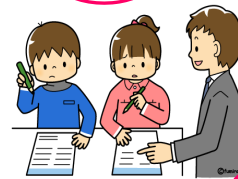


本校では、特別支援教育における地域のセンター的機能としての役割を担い、幼稚園、保育所、認定こども園、小・中学校、高等学校等への支援を行っています。相談内容に応じて、他の学校や関係機関とも連携を図り、よりよい支援について共に考えさせていただいています。

このような支援を行っています

- 学校の生活場面や授業の様子を参観
 - 指導、支援の手立てについて、担任の先生や保護者の方に助言
 - 校内支援体制に関する協力、助言
 - 特別支援教育に関する理解啓発のための講演や研修
 - 教材教具の貸し出し、教科書の紹介
- その他、相談内容に応じて対応いたします。

漢字の書き間違いを減らすには...



授業観察や発達検査を通して、困難さの背景を探り、手立てを一緒に考えます！



座って話が聞けるようになるためには...



● 県北の特別支援学校 3校と 2分教室では連携を図り、県北地域の相談支援を行っています。

☆桜が丘特別支援学校

TEL : 0956(82)3630

☆佐世保特別支援学校

TEL : 0956(47)8755

☆佐世保特別支援学校北松分教室

TEL:0950(26)1130

☆県立ろう学校佐世保分教室

TEL:0956(46)0881



相談申請の手順(派遣相談の場合)

※電話・来校相談も御利用ください。

- ① **受付**：依頼校教頭から本校教頭へ相談概要について御連絡ください。その後、担当者と本校特別支援教育コーディネーターで日時調整をします。
- ② **依頼書・資料の提出**：本校 HP から「相談申請書」と「プロフィール票」を、県教育センターHP「玖島の杜」にログインの上「実態把握チェックリスト」をダウンロードして記入し、送付して下さい。（相談申請書だけは F A X で構いませんので早めに送信してください。）
- ③ **訪問**：担当の特別支援コーディネーターが学校を訪問し、授業観察や支援の方法についての助言、ケース会議等を行います。
- ④ **報告**：発達検査実施の場合、実態や支援方法についての報告書を送付し、再度、訪問して学校への報告会を実施します。

☆川棚特別支援学校 受付窓口

TEL : 0956(82)2295 教頭

FAX : 0956(82)2488

〒856-3618

長崎県東彼杵郡川棚町小串郷 1600番地

HP:<http://www2.news.ed.jp/section/kawatana-ss/>

まずは
お電話を！

