

# SASHO

NAGASAKI PREFECTURAL  
SASEBO COMMERCIAL HIGH SCHOOL

学校案内  
2024

◆ 会計ビジネス科

◆ 情報マーケティング科

◆ 国際コミュニケーション科

100<sup>th</sup>

Sasebo Commercial High School  
100th Anniversary

佐世保商業高等学校



長崎県立佐世保商業高等学校



## 校訓



吾人をして 最も善良なる 生徒たらしめよ  
開拓者の精神を 発揮すべし

初代校長 武縄七太郎

## 努力目標

- ① 真剣に学ぼう  
本物の学力を身に付けるように努める。
- ② 明るいあいさつとマナーを身に付けよう  
将来の社会人としての基本的な生活習慣を身に付けるように努める。
- ③ 心身を共に鍛えよう  
部活動や学校行事に積極的に参加するように努める。

### モットー

あいさつ 掃除 思い遣りで 目指せ日本一



## ご挨拶

### 「葉商百年 時を超え、新時代へ」

本校は大正12年に創立され、今年創立100周年を迎える、県内の県立商業高校の中で最も早く商業教育に取り組んだ歴史と伝統を有する学校です。送り出した卒業生は約2万5千人にのぼり、地元経済界はもとより広く各界で活躍する社会人を数多く輩出しています。

校訓は「吾人をして最も善良なる生徒たらしめよ 開拓者の精神を發揮すべし」であり、青年を大人へ、さらには紳士・淑女への理念のもと、『生きる力』を身に付けさせ、地域社会に貢献できる人材育成を目標に、日々の教育活動を展開しています。

開設している学科は「会計ビジネス科」・「情報マーケティング科」・「国際コミュニケーション科」の3学科であり、授業はもとより校内・校外での実習や海外語学研修など、特色ある取り組みが数多く実践され、長崎県内の商業教育の拠点校及び外国語教育の先進校としての責務を果たすとともに、地域ならびに長崎県内で存在価値のある佐商づくりが行われています。

施設・設備も充実しており、二つのグラウンドや体育館2棟、全天候型テニスコートやアーチェリー場、コンピュータ教室六室など、学習や部活動に集中して取り組める環境が整っています。また、昨年度にはエレベーターが完備され、インクルーシブ教育の充実も図られています。

佐商には、商業科目や外国語科目を中心に、資格取得や地域・企業との連携やコラボ、国際交流、部活動やボランティア活動など、新たな挑戦の舞台が数多く用意されています。そして、失敗を恐れず、勇気と自信を持ち、新たなチャレンジをしていく生徒が数多く在籍し、笑顔が溢れ活気に満ちています。この佐商で、自己を鍛え伸ばそうという強い意志を持った若者が、熱い高校生活に挑戦してくれることを願っています。

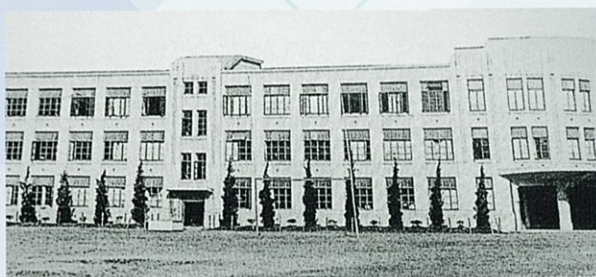
中学生の皆さん、様々な夢の実現に向け頑張るあなたを、私たちは全力で応援します。本校で共に学び、充実した高校生活を送ってはいかがでしょうか。



長崎県立佐世保商業高等学校  
校長 平山 政一

## 沿革

### — 創立100年の伝統 — 未来へつなぐ



大正 12 年 4 月	県立佐世保商業学校開校（県下初の県立商業高校）
昭和 23 年 4 月	県立佐世保商業高等学校開校と改称
昭和 54 年 4 月	佐世保市吉岡町（現校舎）に移転
平成 14 年 4 月	総合ビジネス科に改編
平成 17 年 4 月	国際コミュニケーション科1学級を改編
平成 30 年 4 月	会計ビジネス科と情報マーケティング科に改編
令和 4 年 3 月	第6パソコン室完成
令和 4 年 10 月	校内エレベータ完成
令和 5 年 11 月	創立 100 周年記念式典開催予定



(R5.3月卒業生対象)

**全商協会主催検定試験 1級合格者数**

簿記	35名
財務会計	1名
財務諸表分析	15名
情報処理:プログラミング部門	26名
ビジネス情報部門	44名
ビジネス文書	11名
珠算・電卓:電卓部門	22名
商業経済	22名
英語	34名

**全商検定 1級三種目以上合格者数**

7種目	1名
5種目	2名
4種目	8名
3種目	23名
<b>合計</b>	<b>34名</b>

**県商研ビジネスマイスター長崎認定者数**

ゴールド	19名
シルバー	53名
ブロンズ	45名
<b>合計</b>	<b>117名</b>

**全商協会以外の資格取得 (主に大学生社会人対象)**

日商簿記検定 2級	19名	実用英語検定 準1級	1名
全経簿記能力検定 1級	1名	2級	35名
日商リテールマーケティング(販売士)検定 2級	1名	TOEIC 700点以上	1名
FP技能士 3級	5名	520点以上	2名
経産省セキュリティマネジメント試験	7名	GTEC(4技能)960点以上	9名
秘書検定 2級	16名	690点以上	31名
中国語検定 4級	12名	ハングル検定 3級	2名
漢字検定 2級	5名	TOPIC 4級	1名

**それぞれの分野で活躍する、本校卒業生!**



**甲斐 小百合さん**

平成27年度卒業(清水中学校出身)  
大原簿記専門学校進学後・4年次に税理士合格  
現在、税理士法人で活躍中

**金子 菜美恵さん**

平成28年度卒業(相浦中学校出身)  
福岡大学進学後・大学3年で公認会計士合格  
現在、監査法人で活躍中。



**鴨川 創太さん**

平成30年度卒業(小佐々中学校出身)  
県立大学(佐世保校)に進学後、現在、大学院に通い  
ながら本校で非常勤講師としても勤務しています。

**平山 愛美さん**

令和2年度卒業(世知原中学校出身)  
佐世保防衛事務所就職、公務員ゼミナール佐世保校  
進学後、現在は、税関職員として活躍中。



**主な各種検定試験**

・セキュリティマネジメント試験	年間随時
・TOEIC	4月~3月
・実用英語検定	6月・10月・1月
・日商簿記検定	6月・11月・2月
・中国語検定	6月・11月
・韓国語(ハングル)検定	6月・11月
・秘書検定	6月・11月
・全商簿記検定	6月・1月
・漢字検定	6月・2月
・全商ビジネス計算実務検定	6月・11月
・全商ビジネスコミュニケーション検定	7月
・全商ビジネス文書検定	7月・11月
・日商販売士検定	7月・2月
・全商英語検定	9月・11月
・全商情報処理検定	9月・1月
・全商会計実務三検定	12月
・全商商業経済検定	2月
・全経簿記能力検定	7月・11月・2月





# 会計ビジネス科

Accounting Business Course

募集定員

80名



## 君の夢サポート 経理のスペシャリストを目指す



文書処理ソフトの活用



マーケティング(オフィスコース)

### 1年次

全員が同じ内容を学習します。簿記会計の基礎から始め、2学期の後半から少し専門的な内容に入っていきます。自分の将来を見据え、「会計コース」か「会計オフィスコース」のどちらを選択するかを考える期間です。

【取得可能な資格】  
＜全国商業高等学校協会主催＞  
簿記実務検定 2級



### 2年次

#### 会計コース

スペシャリストを目指して早いペースで簿記会計を学習します。

高校卒業後、高い知識を身につけ経理事務として活躍したい人、将来、「公認会計士」や「税理士」を目指して大学や専門学校に進学したい人におすすめです。

【取得可能な資格】  
＜日本商工会議所主催＞  
簿記検定 2級・3級

#### オフィスコース

簿記会計を着実に学びながら、それに加えマーケティングの学習も行います。3年生では、実践的な会計活動を行いながら日商簿記3級の学習も進めます。

【取得可能な資格】  
＜全国商業高等学校協会主催＞ 簿記実務検定 1級  
＜日本商工会議所主催＞ 日商簿記検定 3級

### 3年次

#### 会計コース スペシャリスト選択

大卒レベルの超難関、日商簿記1級、全経簿記上級の内容を学習します。

【取得可能な資格】  
＜日本商工会議所主催＞ 簿記検定 1級  
＜全国経理教育協会主催＞ 簿記能力検定 上級  
＜全国商業高等学校協会主催＞ 財務会計検定 他

#### 会計コース 会計選択

スペシャリスト選択に準ずる内容を無理なく学習するコースです。

【取得可能な資格】  
＜日本商工会議所主催＞ 簿記検定 3級・2級  
＜全国商業高等学校協会主催＞ 簿記実務検定1級

### 卒業後

簿記会計の知識を生かして地域のビジネスリーダーへ!

#### 就職・進学 のどちらにも対応

- 経理のプロとして就職し活躍
- 経済、商学系大学へ進学し簿記会計の研究
- 大学、専門学校に進学し公認会計士、税理士資格の取得
- 大学へ進学し将来、商業科教員を目指す

#### 就職・進学 のどちらにも対応

- 一般事務・営業事務として就職し活躍
- 経済、商学系大学への進学
- 専門学校への進学

カリキュラム ※色のついている科目は、商業や外国語の専門的科目です

◎…オフィスコースのみ ◆…選択科目

	1	2	3	4	5	6	7	8	9	10	11	12	13	14	15	16	17	18	19	20	21	22	23	24	25	26	27	28	29
1年次	現代の国語	言語文化	公共		数学I	科学と人間生活	体育	保健	芸術	英語コミュニケーションI												簿記			財務会計I		情報処理		
2年次	論理国語	歴史総合	数学II	数学A	体育	保健	英語コミュニケーションII	論理・表現I	家庭総合													財務会計I	◎マーケティング	◎原価計算				情報処理	
3年次	文学国語	地理総合	数学II	生物基礎	体育	英語コミュニケーションII	家庭総合	課題研究														◆総合実践◆財務会計II	◆高価計算◆財務会計II	◆財務会計II◆管理会計				◆選択科目	



簿記会計の知識・技術は、ビジネスの世界では欠かせない重要な必須アイテムになっています。お金に関する学びが将来企業で働くとき大きな力になってくれるはずですよ。会計ビジネス科では1年次から簿記会計の時間を多く割いて学習を進め、2年次以降は、コースに応じた簿記会計の学習へと繋げていきます。経理のプロとしての資質の育成や税理士等の登竜門である日商簿記1級・全経簿記上級の内容を学習することも可能です。

## ● 在校生のメッセージ

**新立 琴葉**さん (鹿町中学校出身)

会計ビジネス科 3年  
会計コース(会計選択)



私は、将来の活躍の場を広げるために、多くの資格が取得でき、企業や大学等からも高い評価をいただいている佐世保商業を選びました。現在は、会計コースで簿記会計を主に学習していますが、大学の推薦基準でもある日商簿記2級にも合格でき、さらに新たな資格を取るために学習を進めています。難しいと思うことも沢山ありますが、分からないことは先生方に質問したり、友人と教え合いながら楽しく勉強しているので、知識が増えていくことがとても面白いです。部活動でも同じ目標を持った仲間同士で競い合いながら切磋琢磨しているので、卒業しても生涯の宝物になると思います。日々の学習と部活動の練習、そして検定試験に向けた勉強は大変ですが、検定に合格した時の喜びはとても大きいですよ！皆さんも資格取得や部活動ができる魅力ある「佐商」で楽しく学校生活を送ってみませんか！

## ● 卒業生のメッセージ

**佐藤 瑠介**さん (日野中学校出身)

会計コース(スペシャリスト選択) 令和5年3月卒業  
進学先:福岡大学商学部「会計専門職プログラム」



私は、現在福岡大学で公認会計士に合格するためのプログラムコースに所属しています。高校時代に会計ビジネス科の勉強において簿記を学んでいく中で、興味が湧き、もっと上を目指したいという思いが公認会計士を目指すきっかけとなりました。また、会計ビジネス科は簿記だけでなく情報処理やビジネス基礎など、現代社会に欠かせない知識も学べるため、将来の職業選択の幅が広がるのが特徴です。私も入学当初から勉強に必死に取り組み、部活動では簿記計算部に所属し仲間と協力し、全国大会に出場することができ、とても充実した高校生活を送ることができました。たくさんの友人と切磋琢磨できる環境があり、簿記等の資格を取得できる佐世保商業で、充実した高校生活を送ってみませんか！

## 「会計ビジネス科」の



## Q & A で悩み解決!



**Q** 簿記会計を学ぶことで何が有利ですか？

**A** 事務系への就職・大学への進学が有利です！

● 佐世保商業は多くの地元企業からの信頼を得ています

本校での簿記会計教育が地域社会で認められ、多くの先輩が地元で活躍しています。地元企業からの信頼と実績で、本校への事務職の求人も充実しています。

● 経済・経営・商学系の大学には、全商簿記1級や日商簿記2級等が推薦基準となっている学部もあります

大学には、評定基準とともに簿記の資格が推薦の基準となっているところもあります。本校で簿記を学んだたくさんの生徒が、資格を利用して進学しています。



充実した簿記教育

**Q** 卒業後、即戦力として何が役立ちますか？

**A** コンピュータを使った、多様な会計処理に対応できます。

例えば、表計算ソフトエクセルを使った情報処理実習や、文書作成ソフトウェアを使ったビジネス文書作成など、実践を見据えた情報関連技術を学ぶことができます。

また、計算作業に欠かせない電卓の技術は、誰もが身に付けることができます。



情報処理：表計算ソフト活用

**Q** 将来、公認会計士、税理士を目指したいのですが可能ですか？

**A** 可能です。

● 高校在学中に超難関、日商簿記1級・全経簿記上級に過去10年間で9名合格

その生徒は、国家資格である公認会計士や税理士などの職業会計人を目指して、大学や専門学校に進学しました。会計コースでは、大卒レベルの日商簿記1級や全経簿記上級などの難関資格へ挑戦できるカリキュラムを準備しています。

● 公認会計士・税理士を目指す学校を紹介します

福岡大学商学部「会計専門職プログラム」、岐阜県の朝日大学経営学部経営学科、熊本学園大学商学部商学科、また広島会計学院などの専門学校の中にも高校在学中の資格取得により授業料免除などの特典制度を設ける学校もあります。この他にも大原簿記学校等、多くの公認会計士や税理士育成の教育機関があります。



高度簿記資格を目指して





# 情報マーケティング科

Marketing Information Course

募集定員

80名

## 情報コース



## 情報社会を生き抜く力

### 在校生のメッセージ

桐田 真子 さん (早岐中学校出身)

情報コース 3年



情報コースではソフトウェアやプログラミングに関することを基礎的なことから応用知識まで身につけることができ、さまざまな検定や国家資格などを取得できます。授業の中でもパソコンを使って調べたり、仲間と教えあったり、先生から詳しい解説をしてもらったりと自分がしっかり理解できるように工夫して勉強することができてとても楽しいです。ここで勉強することはIT化が進むこの時代には絶対必要なことだと思います。皆さんも情報コースで楽しく将来に役立つ勉強をしてみませんか！

### 卒業生のメッセージ

鳴川 創太 さん (小佐々中学校出身)

平成31年3月卒業



私は、コンピュータに詳しくなりたいと考え、佐世保商業高校へ進学しました。佐世保商業では、情報分野の国家資格や情報処理競技会の学習に力を入れました。パソコンに関する技術はもちろんのこと、情報理論も楽しく学ぶことができました。現在は、長崎県立大学大学院に通いながら、母校の講師として経験を積ませて頂いています。私は、教師になる夢を佐世保商業高校で見つけることができました。皆さんもぜひ夢を見つけに佐世保商業高校へ来ませんか。

## 1 年次

## 2・3 年次

1年次は、ビジネスに関する基礎知識を習得し、たくさんの資格に挑戦することができます。

自分の将来を見据え、「情報コース」と「マーケティングコース」のどちらを選択するかを考える期間です。

企業のITリーダーとして活躍したい生徒は「情報コース」へ、将来起業を考えたり、販売やマーケティングのプロとして企業で活躍したい生徒は「マーケティングコース」を選択します。

### < 学習する商業科目 >

#### 簿記

企業のお金の流れを記録する技術を学び、簿記検定に挑戦します。

#### ビジネス基礎

ビジネス社会の仕組みや経済の基礎を学び、全商商業経済検定3級に挑戦します。

#### 情報処理

情報処理に関する知識と、文書作成ソフトや表計算ソフトなどの操作方法やプログラミングの基礎を身に付け、全商情報処理検定に挑戦します。

## 情報コース

専門的学習がスタート!

情報活用能力を身に付けるため、ソフトウェアの操作や応用的な活用方法、プログラムの作成などを学びます。また、ネットワーク、情報セキュリティ、データベースについての深い知識も身に付けることができ、情報社会で活躍できるITリーダーの育成を目指します。

### 情報コースカリキュラム

※色のついている科目は、商業や外国語の専門的科目です

◆…選択科目

	1	2	3	4	5	6	7	8	9	10	11	12	13	14	15	16	17	18	19	20	21	22	23	24	25	26	27	28	29	
1年次	現代の国語	言語文化	公共	数学I	科学と人間生活	体育	保健	芸術	英語コミュニケーションI	ビジネス基礎	簿記	情報処理																		
2年次	論理国語	歴史総合	数学II	数学A	体育	保健	英語コミュニケーションII	論理・表現I	家庭総合	情報処理	ソフトウェア活用	プログラミング																		
3年次	文学国語	地理総合	数学II	生物基礎	体育	英語コミュニケーションII	家庭総合	課題研究	ネットワーク管理	マーケティング	ネットワーク活用	◆選択科目																		

## マーケティングコース

専門的学習がスタート!

マーケティングコースでは、マーケティングに関する基礎的な知識や商品開発の手順を、「ミライの企業家育成プロジェクト」と称した体験学習によって実践的に学びます。

また、主体性、協調性、創造力などビジネスリーダーに必要な資質を養い、地域経済の発展に貢献できる人材育成を目指します。

### マーケティングコースカリキュラム

※色のついている科目は、商業や外国語の専門的科目です

◆…選択科目

	1	2	3	4	5	6	7	8	9	10	11	12	13	14	15	16	17	18	19	20	21	22	23	24	25	26	27	28	29	
1年次	現代の国語	言語文化	公共	数学I	科学と人間生活	体育	保健	芸術	英語コミュニケーションI	ビジネス基礎	簿記	情報処理																		
2年次	論理国語	歴史総合	数学II	数学A	体育	保健	英語コミュニケーションII	論理・表現I	家庭総合	マーケティング	商品開発と流通	◆ソフトウェア活用																		
3年次	文学国語	地理総合	数学II	生物基礎	体育	英語コミュニケーションII	家庭総合	課題研究	総合実践	◆履歴書・ビジネスカード作成	◆中国語必修	◆選択科目																		



2年次より「情報コース」か「マーケティングコース」を選択します。情報コースでは情報活用能力の育成を主な目的に学習を行います。マーケティングコースでは、マーケティング・商品開発などに関する知識や技能を、体験的学習をととして学びます。両コースとも、専門分野の学びを充実させるために、より高度な資格取得にも挑戦します。

## マーケティングコース



## ビジネスを創造する力

### 在校生のメッセージ

浦 萌華さん (宮中学校出身)

マーケティングコース 3年



マーケティングコースは、自分がやりたいこと、挑戦したいことを思いっきりできるコースです。簿記や情報処理の勉強ができるだけでなく、マーケティングコースならではの販売実習や商品開発実習が体験できることが魅力です。実習ではお客様への想いをカタチにする過程をととして自分の持つ可能性に気づき、それを伸ばすことができます。将来社会に出てから活用できる知識や技術が身についているという実感があり、とても充実しています。皆さんもぜひ佐世保商業高校で色々なことに挑戦しながら楽しく学んでみませんか!!

### 卒業生のメッセージ

樋爪 描さん (相浦中学校出身)

マーケティングコース 令和3年3月卒業

進路: 専門学校→刑務官(国家公務員)



マーケティングコースでは、企業と協働しての商品開発や販売実習など、体験をしながら学ぶことができることが魅力です。商品開発実習では創造力を豊かにし、みんなで協力して一つのことを成し遂げる過程で協調性やコミュニケーション能力を身に付けることができました。また、販売実習では接客の難しさやビジネスのおもしろさや奥深さを感じることもできました。これらの経験は今の仕事にも十分生かされています。ちなみに、野球部では一生付き合える大切な仲間と出会うことができましたよ。中学生の皆さん、佐世保商業で楽しく学び自分の可能性をひろげてみませんか?

## 卒業後

### Point 情報の専門家(ITリーダー)を育成するカリキュラム

情報コースでは、経済産業省の国家資格取得にも対応できるカリキュラムを準備。難関の基本情報技術者試験や情報セキュリティマネジメント試験に挑戦できます。



システム開発



セキュリティマネジメント

#### 【取得可能な資格】

##### <国家試験>

基本情報技術者試験  
情報セキュリティマネジメント試験  
ITパスポート試験

##### <全国商業高等学校協会主催>

情報処理検定 ビジネス情報1級  
情報処理検定 プログラミング1級

### 企業のITリーダーとして活躍

### 就職・進学

のどちらにも対応



- IT分野の専門知識を武器に、企業のITリーダーとして活躍。
- 情報・経済・商学系大学、IT系専門学校などへの進学で、より専門性を極める道へ。

※在学中の国家資格取得で、学費免除制度も多数あり。

### Point 体験を重視したカリキュラム(ミライの企業家育成プロジェクト)

マーケティングコースでは専門家による講演、企業との協働による商品開発実習、魅力ある地元企業の紹介紙作成、校内・外での販売体験実習など、多様な体験実習を実施しています。これらの実習を「ミライの企業家育成プロジェクト」と称して取り組み、ビジネスの実践力と社会人基礎力を身に付けます。



販売実習(店舗設計)



POP広告作成

#### 【取得可能な資格】

##### <日本商工会議所主催>

リテールマーケティング(販売士)検定 2~3級

##### <全国商業高等学校協会主催>

商業経済検定 1級

### 将来は企業家として地域に貢献!

### 就職・進学

のどちらにも対応



- マーケティングの知識を武器に、企業の接客・販売・サービス職の即戦力として活躍。企業等での経験をもとに将来、企業家の道へ。
- 経済・経営・商学系大学への進学で、より専門性を究める道へ。





# 国際コミュニケーション科

International Communication Course

募集定員

40名

## 佐世保から世界へ 発信型英教育を実現します



### 国コミでは、授業や行事を通して独自の外国語教育を実践します

- 設立18年目の「外国語の専門学科」です。
- 外国人講師1名(オーストラリア人)、ALTを4名配置(カナダ人1名、アメリカ人1名、中国人1名、韓国人1名)しています。
- 実用英語検定・TOEICを生かした上級学校への進学を目指します。

#### カリキュラム ※色のついている科目は、商業や外国語の専門的科目です

	1	2	3	4	5	6	7	8	9	10	11	12	13	14	15	16	17	18	19	20	21	22	23	24	25	26	27	28	29	
1年次	現代の国語	言語文化	歴史総合		数学I		科学と人間生活		体育	保健	芸術	家庭基礎	情報I	総合英語I	ディベートディスカッションI	エッセイライティングI	総探													
2年次	論理国語	古典探求	公共	地理総合	数学A	体育	保健	◆中国語◆韓国語	◆中国語◆韓国語	◆中国語◆韓国語	◆中国語◆韓国語	◆中国語◆韓国語	◆中国語◆韓国語	◆中国語◆韓国語	◆中国語◆韓国語	◆中国語◆韓国語	◆中国語◆韓国語	◆中国語◆韓国語	◆中国語◆韓国語	◆中国語◆韓国語	◆中国語◆韓国語	◆中国語◆韓国語	◆中国語◆韓国語	◆中国語◆韓国語	◆中国語◆韓国語	◆中国語◆韓国語	◆中国語◆韓国語	◆中国語◆韓国語	◆中国語◆韓国語	◆中国語◆韓国語
3年次	論理国語	文学国語	◆国語探求	◆国語探求	◆数学応用	◆数学応用	◆数学応用	◆数学応用	◆数学応用	◆数学応用	◆数学応用	◆数学応用	◆数学応用	◆数学応用	◆数学応用	◆数学応用	◆数学応用	◆数学応用	◆数学応用	◆数学応用	◆数学応用	◆数学応用	◆数学応用	◆数学応用	◆数学応用	◆数学応用	◆数学応用	◆数学応用	◆数学応用	◆数学応用

- 3年間全87単位中32単位が外国語の授業です。(4割弱程度)
- ディベートディスカッション・エッセイライティング・パブリックスピーキング・異文化理解・時事英語等、国コミでしか学べない特徴的な科目がたくさんあります。
- 2年次より選択科目で「中国語」「韓国語」を選べます。

### 在校生のメッセージ

福田 ゆらさん (日野中学校出身)

国際コミュニケーション科 3年



私が国際コミュニケーション科にきてよかったと思うことは、英語やほかの外国語を学びたいと思う同志が集まるので、お互い高め合いながら勉強できることです。私は今、英検準一級の合格とスピーチコンテストに向けて頑張っています。友達と問題を出し合ったり、練習したり、楽しく取り組んでいます。また、三年間クラスが一緒なのでほかの学科より仲が深まります。英検で心配な二次試験のスピーキングの対策もたくさんの先生方が協力して練習してくれるのでとても安心です。また、国コミにしかない行事もたくさんあります。二年時にある、オーストラリアでの海外語学研修は、本物の英語に触れることができ、文化の違いなど様々なことを経験できました。英語や中国語、韓国語に興味がある中学生の皆さん、三年間充実した学校生活を送りませんか。

### 卒業生のメッセージ

江口 奈都美さん (佐々中学校出身)

令和5年3月卒業

進学先: 都留文科大学(文学部・英文学科)



国コミの魅力といえはなんといっても様々な経験を積むことができる場所です。イングリッシュセミナーや福岡国際空港研修・大学訪問、海外語学研修、国コミ独自の新入生歓迎会、第二外国語の学習など、とても他では経験できないような濃いものばかりです。もちろんそれだけではなく勉強面での支援も手厚く、英検やTOEICの受検前にはレベルごとに少人数での授業を受けることができ、合格率も大幅に上がります。また三年間クラス替えがないため団結力があり、体育祭や文化祭などの盛り上がりはほかの科に負けません。ぜひ国コミで勉強面も行事面も充実した青春を送ってみてください。



# Design a life you love

国コミではバランスのとれた英語力・プレゼンテーション能力を身につけ、真のコミュニケーション能力を身につけます。

## 「国際コミュニケーション科」の

## Q & A で疑問スッキリ!

### Q 国コミではどんな学習ができますか?

- A 国コミ専用のパソコン室に42台設置した、県下でも数校しか導入していない最新のCALLシステム(英語学習機器)を使って、
- 各自で「シャドーイング」や「自分の声を録音」したり、
  - 「リスニング」と「発音」に特化した学習ができます。



### Q 国コミの特色ある行事は何かありますか?

- A 英語力とコミュニケーション力を高めるために次のような国コミ独自の行事を準備しています

#### ① 福岡国際空港研修・大学訪問(1年6月)

税関や出入国の仕事を見学し、グランドスタッフの方々から直接話を聞くことができる貴重な一日です。半日は大学を訪問し、学生生活を肌で感じることができ、**英語学習のモチベーションを高めています!**

#### ② イングリッシュ・セミナー(1年7月・3月)

約10名のALTが本校に英語を教えに来てくれます。様々な国籍のALTと触れ合い異文化体験をします。1名あたり生徒4~5名の少人数で指導を受けることになります。ALTがうまく乗せてくれるので、英語をたくさん使い、リスニング力や会話力がアップできる、**英語漬けの6日間です!**

#### ③ 海外語学研修(2年7月~8月) ※国コミ最大の行事

夏季休暇中に、2週間オーストラリアに行きます。ホームステイは生徒1名あたり1家庭で、英語を話すだけでなく、温かな触れ合いが持てます。現地で高校生活も体験できるため、**異文化の壁を乗り越え、英語学習への意欲が高まり、帰国後学習に励むようになります。**

#### ④ 各種スピーチコンテストへの参加

英語の表現力をつけるため、全員が英語スピーチを体験し、他にも中国語や韓国語によるスピーチコンテスト、日本語の弁論大会に参加しています。その結果、多くの大会で優勝や入賞を果たし、全国大会に出場しています。中でもH27年度には**全商英語スピーチコンテストスピーチ部門で全国優勝し文部科学大臣賞を受賞しました。**



### Q 国コミの進路の特徴を教えてください!

- A 毎年、卒業生のうちほとんどが進学し、数名が就職しています!

令和4年度卒業生の実績で、【主な進学先】

- |                                    |                      |
|------------------------------------|----------------------|
| 【都留文科大学】文学 英文・国際教育                 | 【立命館アジア太平洋大学】アジア太平洋学 |
| 【福岡大学】人文学部 教育臨床心理                  | 【九州産業大学】国際文化         |
| 【京都外国語大学】外国語・国際貢献                  | 【中村学園大学】教育学部 児童幼児教育  |
| 【福岡女学院大学】人文・英文                     | 【長崎外国語大学】外国語         |
| 【釜山大学校】人文 ※ここ数年の特徴として韓国留学者が増えています。 |                      |

- 就職先 西日本旅客鉄道株式会社



### Q 国コミ独自の資格は何かありますか、また、それに合格するとどうなりますか?

※令和5年3月卒業生実績より

- A
- ① 【実用英語検定】 1級1名(2年連続)・準1級1名・2級30名・準2級全員合格 【全商英検】1級21名合格  
【ハングル検定】 3級2名合格 【中国語検定】 4級11名合格
  - ② 外国語マスター制度 を設けて表彰しています

- 在学中に以下の検定試験で優秀な成績を収めた生徒を「外国語マスター」に認定、表彰されます。

実用英語検定 2級以上合格、 全商英語検定 1級合格、 ハングル検定3級以上  
GTEC 810点以上獲得、 TOEIC 500点以上獲得、 中国語検定 3級以上

上記資格の4つに該当すると「外国語シニアマスター」(令和4年度5名)

3つに該当すると「外国語ジュニアマスター」(令和4年度15名)として表彰されます。





あなたの

# 将来の夢を実現!!



「進学・就職ともに高い合格率」で希望の進路を実現!

## 本校の進路状況の特徴

1. 卒業生は、各学科の専門分野の学びと資格を活かした進学、就職をしています。
2. 商業高校生のために設けられた特別推薦枠や指定校推薦枠を利用して進学することができます。
3. 就職者のうち、約7割が県・市内の企業に就職しています。事務職を中心に、販売・サービス職、製造・技術職などに就いています。

## 充実した進路関係行事

### 1 2年生対象の「県内企業の校内説明会」

3月に、職業理解を目的とした「県内企業による校内説明会」を2年生全員に実施しています。

県内企業各社の企業担当者から、直接説明を聞き、生徒が仕事内容を質問する貴重な時間となっています。



### 2 1・2年生対象の「進路ガイダンス」

3月に、1・2年生を対象に「進路ガイダンス」を実施しています。進学、就職、公務員の進路別に講座を受講します。進学希望者は、講演会のあと、教室で大学や短大、専門学校の説明をききます。就職希望者は、面接対策講座を受講したあと、志望動機や自己PRの書き方について学習します。公務員希望者は、問題の解き方のコツを学びます。



### 3 1年生対象の「インターンシップ」

12月の3日間、キャリア教育を深めるための「インターンシップ」を約60社の事業所に分かれて実施しています。この職場体験では、事前指導として「仕事に関する心構え」を学び、代表生徒による事後の報告会も実施されるので、仕事の厳しさやマナーの大切さなど、多くのことを学ぶ機会となっています。



### 4 3年生による受験報告会

3年生による受験体験発表を実施しています。これは、入学試験や就職試験を終えた生徒が受験に際して苦労した点や良かった点、下級生に対するアドバイスなどを直接話してくれるので、下級生には進路選択を考える大変良い機会となっています。



### 5 「進路関係行事」の主な年間スケジュール

1 学期	夏季休業	2 学期	3 学期
基礎学力診断テスト (2年生)	夏季学習会 (進学・公務員・就職:3年生)	進学・就職対策補習 (3年生)	就職・進学受験報告会 (1・2年生)
対外模試・就職模試 (3年生)	面接・履歴書指導 (3年生)	就職試験、入学試験 (3年生)	インターンシップ報告会 (1年生)
進路悦説明会 (3年生)	三者面談 (全学年)	インターンシップ (1年生)	県内企業の校内説明会 (2年生)
進路ガイダンス (全学年)	基礎力診断テスト (1年生)	職種別就職説明会 (2年生)	進路ガイダンス (1・2年生)



# 1 進路状況 令和4年度卒業生（5年3月卒業）

区分	卒業生	進学	進学内訳					就職	就職内訳				就職・進学	その他
			大学	短期大学	専門学校	留学	県内		県外	公務員	家事・家業			
会計ビジネス科	男	11	4	2	0	2	0	6	2	2	2	0	0	1
	女	63	29	7	6	16	0	33	23	9	1	0	0	1
	計	74	33	9	6	18	0	39	25	11	3	0	0	2
情報マーケティング科	男	13	10	2	0	8	0	2	0	0	1	1	0	1
	女	65	36	5	5	26	0	28	16	6	5	1	0	1
	計	78	46	7	5	34	0	30	16	6	6	2	0	2
国際コミュニケーション科	男	5	5	5	0	0	0	0	0	0	0	0	0	0
	女	35	30	14	6	9	1	3	1	1	1	0	0	2
	計	40	35	19	6	9	1	3	1	1	1	0	0	2
合計	男	29	19	9	0	10	0	8	2	2	3	1	0	2
	女	163	95	26	17	51	1	64	40	16	7	1	0	4
	計	192	114	35	17	61	1	72	42	18	10	2	0	6

# 2 進学状況内訳（就職進学を除く）

区分	大学		短大		留学	専門学校							合計
	国公立	私立	国公立	私立		医歯福 療科衛 事務生 務社	リハ ビリ リ	看 護	情 報 計	理 美 容	観 光 学	製 菓 調 理	
男	3	6	0	0	0	0	1	6	0	1	0	2	10
女	7	19	2	15	1	19	13	4	9	1	0	5	51
計	10	25	2	15	1	19	14	10	9	2	0	7	61

# 3 地区別就職内訳（公務員・家事家業を除く）

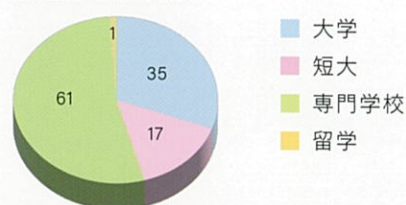
地区	男	女	計	割合
県外	関東	1	1	1.7%
	中京	3	3	5.0%
	関西	3	3	5.0%
	中国	1	1	1.7%
	九州	2	8	10
県・市内	2	40	42	70.0%
合計	4	56	60	100.0%

# 4 職種別就職内訳（公務員・家事家業を除く）

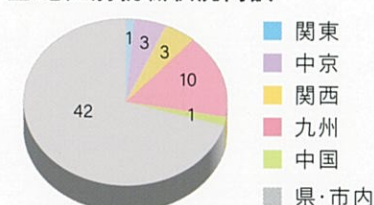
職種	男	女	計	割合
事務	2	16	18	30.0%
営業・販売	2	4	6	10.0%
技術・製造		16	16	26.7%
サービス		9	9	15.0%
看護・介護		3	3	5.0%
その他		8	8	13.3%
合計	4	56	60	100.0%

※就職内定者の割合

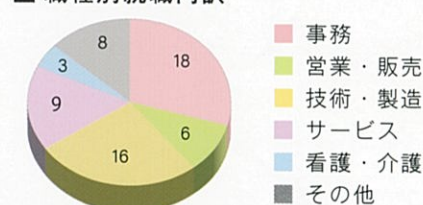
■ 進学状況内訳



■ 地区別就職状況内訳



■ 職種別就職内訳



# 5 主な進路先（過去3年間）

大学	長崎県立大学佐世保校・シーボルト校 都留文科大学 長崎国際大学 長崎外国語大学 長崎純心大学 鎮西学院大学 福岡大学 中村学園大学 九州産業大学 久留米大学 福岡女学院大学 国際医療福祉大学 千葉商科大学 九州共立大学 日本経済大学 九州国際大学 西南女学院大学 熊本学園大学 立命館アジア太平洋大学 平成音楽大学 IPU環太平洋大学 名古屋商科大学 京都外国語大学 近畿大学 東京経済大学 梅光学院大学 創価大学 朝日大学
短期大学	大分県立芸術文化短期大学 長崎短期大学 長崎女子短期大学 香蘭女子短期大学 精華女子短期大学 佐賀女子短期大学 福岡こども短期大学 福岡工業大学短期大学 中村学園大学短期大学部 西日本短期大学 上智大学短期大学部
専門学校	佐世保市立看護専門学校 熊本労災看護専門学校 武雄看護リハビリテーション学校 こころ医療福祉専門学校(佐世保校) 麻生看護大学校 福岡医療秘書福祉専門学校 福岡県私設病院協会看護学校 九州文化学園歯科衛生士学院 佐世保美容専門学校 九州観光専門学校 長崎リハビリテーション学院 いさはやコンピュータ・カレッジ インターナショナルエアアカデミー KCS福岡情報専門学校 福岡美容専門学校 JTBトラベル&ホテルカレッジ
県内就職	十八親和銀行 九州ひぜん信用金庫 ながさき西海農業協同組合 トランスコスモスBPOセンター あずま歯科医院 日本郵便 村田経理事務所 宮地学税理士事務所 佐世保中央病院 東七 東ファーマシー イオン九州 泰徳貿易 佐世保港湾運輸 西日本鋼業 クアーズテック 西部産業 協和商工 橋高 協和機工 双葉産業 九州テン 藤永地建 日本セレモニー ことの海会 アリアケジャパン 日本ハムファクトリー JR九州ハウステンボス 水町ファーマシー
県外就職	山崎製パン トヨタ自動車 ナガシマリゾート 西日本旅客鉄道 グットライフケア大阪 武田メガネ 九州旅客鉄道 マツダ 日本通運 福岡ロジテム ファーマフーズコミュニケーション SUMCO タカミヤ 九州労働金庫
公務員	長崎県職員 福岡市役所（一般職） 佐世保市役所（事務職） 長崎県県警 自衛官（一般曹候補・候補生）





学校生活

# CAMPUS LIFE

年間スケジュールと特色ある教育活動



● 入学式



● 歓迎遠足



● 体育祭



● 新入生歓迎行事



● 新体カテスト



● 県高総体

- 合格者オリエンテーション
- 始業式・入学式
- 新入生テスト
- 2・3年生校内模試
- 新入生歓迎行事
- 二者面談開始
- 朝の10分読書開始
- 新体カテスト・身体測定
- 歓迎遠足
- 生徒総会（1回目）
- 県高総文祭
- 中間考査
- PTA 総会
- 県高総体及び文化部競技会
- 期末考査
- 校内販売実習



- 中間考査
- 文化祭
- 校内マラソン大会
- 生徒会役員改選
- 期末考査
- 県合同販売実習
- 1年生インターンシップ
- 校内球技大会
- 中学2年生対象オープンスクール
- 2年生修学旅行



● 文化祭



● 文化祭



● 文化祭



● マラソン大会



● 文化祭





● 体育祭



● 校内販売実習



● 校内販売実習



● 中学生夏季オープンスクール

- 体育祭
- 高校野球県予選
- 民間講師事業
- イングリッシュセミナー

- ~インターハイ (全国総体)
- 夏季補習
- 中学生夏季オープンスクール

- 各種競技新人大会

7月  
July

1学期

8月  
August

2学期

9月  
September

1月  
January

3学期

2月  
February

3学期

3月  
March

- 総合探究・課題研究発表会

- 高校入試前期選抜試験
- 学年末考査

- 卒業式
- 高校入試後期選抜試験
- イングリッシュセミナー
- 校内球技大会



● 修学旅行



● 球技大会



● 卒業式



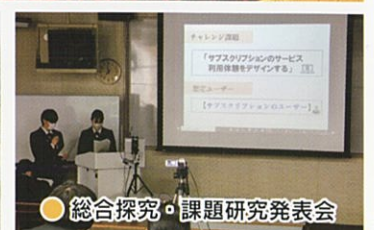
● 修学旅行



● 合同販売実習



● インターンシップ



● 総合探究・課題研究発表会



# CLUB ACTIVITIES

## 部活動紹介



### 体育部

- 野球男子
- サッカー男子
- バスケットボール男女
- ソフトテニス男女
- 陸上競技男女
- ソフトボール女子
- バレーボール女子
- ハンドボール女子
- 卓球女子
- アーチェリー女子

### 令和4年度までの主な実績

#### ■ アーチェリー 女子

平成4年度 県高総体個人 準優勝・4位 ・団体 全国インターハイ出場  
全九州新人大会 団体 4位

※過去に県高総体優勝 6回 ・個人 全国優勝 1回

#### ■ ハンドボール女子

令和4年度 県春季戦 優勝 県高総体 3位 九州大会出場

※過去に県高総体 優勝20回 他全国選抜大会出場 多数

#### ■ 陸上競技 女子

令和4年度 県高総体 5000m競歩 1位 女子円盤投 2位  
女子ハンマー投 4位 以上北九州大会 出場

北九州大会 女子円盤投 6位 全国インターハイ出場

令和4年度 九州選手権大会 女子5000m競歩 6位 Jr円盤投 4位

※過去に男子 400m・走高跳 全国インターハイ出場

女子 5000m(3000m)競歩・400MH 全国インターハイ出場





# 部活動で高校生活をさらに充実させよう! Enjoy your school life!



## 令和4年度までの主な実績

- 簿記計算部
  - 令和4年度 簿記競技大会 団体・個人 優勝(13連覇中) **全国大会出場**
  - 令和4年度 県ビジネス計算競技大会 個人優勝 **全国大会出場**
- 情報メディア部
  - 令和4年度 ワープロ競技会 速度・技能部門 団体・個人 九州大会出場
  - 速度部門 個人優勝 **全国大会出場**
- 吹奏楽部 県吹奏楽コンクール 銀賞
- 商業クラブ 令和4年度 生徒商業研究発表大会 優秀賞
- 美術部 県高総文祭 優良賞
- 家庭部 令和4年度 全国家庭クラブ連盟 料理コンクール 学校賞
- 令和4年度 愛情弁当コンクール 努力賞
- ※過去に全国クリエイティブコンテスト 最優秀賞(文部科学大臣賞) 1回
- バトントワリング部
  - バトントワリング県大会フリースタイルコンテスト 中級 金賞
- その他
  - 令和4年度 情報処理競技大会 個人 **全国大会出場**
  - 全九州総文祭 弁論部門 奨励賞 **全国大会出場**
  - 第4回西九州させぼ広域都市圏ビジネスプランコンテスト **大賞受賞**

## 文化 部

- 簿記計算
- 情報メディア
- 商業クラブ
- 吹奏楽
- 美術
- 放送・報道
- バトントワリング
- 英会話
- 家庭
- 茶道・華道
- 図書同好会







# 進化する佐世保商業



## 佐商マルシェ

\\ 新たな販売方法を模索中!ご来店お待ちしております。//

商業高校の一室に  
新店舗を開設!



## 進む国際交流



2021 オーストラリアオンライン交流



2021 韓国オンライン交流



2022 海外研修再開

## ■ 佐世保商業高校へ行こう



## ■ 交通アクセス



西肥バス

- 佐世保駅前方面から 約30分
- 早岐方面から 約60分
- 大野方面から 約10分
- 世知原方面から 約50分
- 相浦方面から 約35分

※駅前方面からは学校直通バスが多数あります



MR (松浦鉄道)

- 佐々方面から皆瀬駅まで約20分
- ※皆瀬駅から徒歩で約20分
- ※皆瀬駅から徒歩5分とバス5分



# 長崎県立 佐世保商業高等学校

NAGASAKI PREFECTURAL SASEBO COMMERCIAL HIGH SCHOOL

〒857-0143 長崎県佐世保市吉岡町863番地3

TEL 0956-49-3990(職員室) FAX 0956-49-3989

URL: <http://www2.news.ed.jp/section/sasebo-ch/> E-mail: [sasebo-ch@news.ed.jp](mailto:sasebo-ch@news.ed.jp)