

令和6
年度版



長崎県立平戸高等学校

Nagasaki Prefectural Hirado High school

2024 学校案内



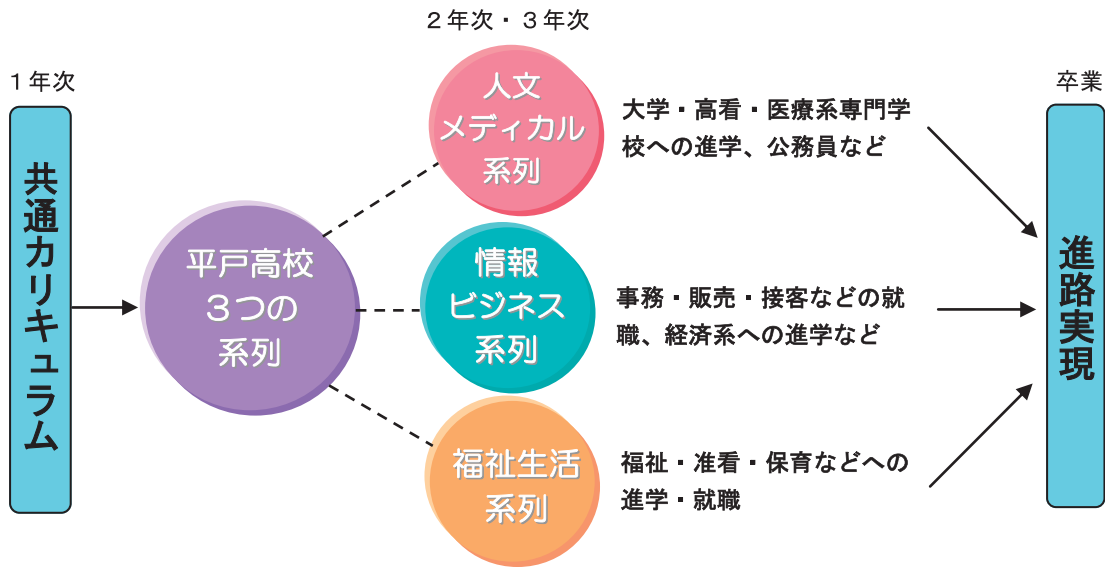
平戸高校は全日制総合学科です

総合学科の特長は、**キャリア学習**と**課題研究**！

1年次に履修する「産業社会と人間」は、キャリア学習の時間です。自分の適性を知り、職業について学び、将来のライフプランについて考えます。

2・3年次に履修する「総合的な探究の時間」を中心に課題研究に取り組みます。生徒それぞれが、ふるさと平戸の課題を発見し解決策を考えて取り組むことで、ふるさと平戸の未来を創造していく力を養います。具体的には、校外に出てフィールドワークを行ったり、地域の方と協働した活動を行ったりします。

キャリア学習をとおして、系列や授業を選択します。学習や進路の悩みを、担任や専門の職員に気軽に相談できます。



1年生の教育課程 ※1年次は共通科目です

| | | | | | | | | | | | | | | | | | | | | | | | | | | | | | | |
|-------|------|------|-----|-----|---------|----|----|-----|-----|--------------|--------|------|-----|---------|-----|----|----|----|----|----|----|----|----|----|----|----|----|----|----|----|
| 1 | 2 | 3 | 4 | 5 | 6 | 7 | 8 | 9 | 10 | 11 | 12 | 13 | 14 | 15 | 16 | 17 | 18 | 19 | 20 | 21 | 22 | 23 | 24 | 25 | 26 | 27 | 28 | 29 | 30 | 31 |
| 現代の国語 | 言語文化 | 地理総合 | 数学Ⅰ | 数学A | 科学と人間生活 | 体育 | 保健 | 音楽Ⅰ | 書道Ⅰ | 英語コミュニケーションⅠ | 論理・表現Ⅰ | 家庭基礎 | 情報Ⅰ | 産業社会と人間 | LHR | | | | | | | | | | | | | | | |

自分の**進路**や**興味・関心**に応じて**系列・科目**を選択！

普通教科の学力向上を目指す 人文メディカル系列

4年制大学や高等看護学校などの進学や公務員試験の合格を目指して、国語・地歴・公民・数学・理科・英語などの普通教科を中心に学習します。対外実力試験・模擬試験の受験で、より高い学力を身につけます。

2年生

| | | | | | | | | | | | | | | | | | | | | | | | | | | | | | | |
|------|------|----|-----|----|----|--------------|------|------|-----|------|--------|----|-----|----|----|----|----|----|----|----|----|----|----|----|----|----|----|----|----|----|
| 1 | 2 | 3 | 4 | 5 | 6 | 7 | 8 | 9 | 10 | 11 | 12 | 13 | 14 | 15 | 16 | 17 | 18 | 19 | 20 | 21 | 22 | 23 | 24 | 25 | 26 | 27 | 28 | 29 | 30 | 31 |
| 論理国語 | 歴史総合 | 公共 | 数学Ⅱ | 体育 | 保健 | 英語コミュニケーションⅡ | 古典探究 | 地理探究 | 数学B | 化学基礎 | 論理・表現Ⅱ | 総探 | LHR | | | | | | | | | | | | | | | | | |

※総探は総合的な探究の時間のこと

3年生

| | | | | | | | | | | | | | | | | | | | | | | | | | | | | | | |
|------|--------------|----|-----|-----|------|------|------|--------|------|----|-----|----|----|----|----|----|----|----|----|----|----|----|----|----|----|----|----|----|----|----|
| 1 | 2 | 3 | 4 | 5 | 6 | 7 | 8 | 9 | 10 | 11 | 12 | 13 | 14 | 15 | 16 | 17 | 18 | 19 | 20 | 21 | 22 | 23 | 24 | 25 | 26 | 27 | 28 | 29 | 30 | 31 |
| 文学国語 | 英語コミュニケーションⅡ | 体育 | 数学Ⅱ | 数学C | 古典探究 | 地理探究 | 生物基礎 | 論理・表現Ⅲ | 自由選択 | 総探 | LHR | | | | | | | | | | | | | | | | | | | |



人文メディカル系列は、大半の人が進学を目指し勉強に励んでいます。少人数制だからこそ、わからないことはすぐに聞きやすい環境です。私ははじめ、この系列の授業についていけるか不安でしたが、友達と教えあい、理解を深めることができています。また、先生方も生徒一人一人に親身になって教えてくださるので受験に全力で向かっていけます。日々、全員で積極的に意見を交換し充実した授業にしています。平戸高校で充実した高校生活を送り、進路実現に向けて共に頑張りましょう。

堤友花（中野中学校出身）

商業系の資格取得を目指す 情報ビジネス系列

ワープロ、表計算などの情報処理や、簿記・会計などの商業科目を中心に学習します。パソコン教室が2室あり、恵まれた環境の中、習熟度別授業できめ細かい指導を行います。授業内容を活かして、多くの資格取得を目指します。また、経済系への進学もできます。



2年生

| 1 | 2 | 3 | 4 | 5 | 6 | 7 | 8 | 9 | 10 | 11 | 12 | 13 | 14 | 15 | 16 | 17 | 18 | 19 | 20 | 21 | 22 | 23 | 24 | 25 | 26 | 27 | 28 | 29 | 30 | 31 |
|------|---|---|------|---|----|-----|---|---|----|----|--------------|--------------|--------|----|----|------|--------|----|----|------|----|-------------|----|----|----|----|----|----|----|----|
| 論理国語 | | | 歴史総合 | | 公共 | 数学Ⅱ | | | 体育 | 保健 | 英語コミュニケーションⅡ | 化学基礎 生物基礎 | ビジネス基礎 | | | 簿記基礎 | 情報処理基礎 | | | 自由選択 | 総探 | L H R | | | | | | | | |

3年生

※総探は総合的な探究の時間のこと

| 1 | 2 | 3 | 4 | 5 | 6 | 7 | 8 | 9 | 10 | 11 | 12 | 13 | 14 | 15 | 16 | 17 | 18 | 19 | 20 | 21 | 22 | 23 | 24 | 25 | 26 | 27 | 28 | 29 | 30 | 31 |
|------|---|--------------|----|-----|---|---|---------|------|--------|----|------|------|----|----|----|----|----|-------------|----|----|----|----|----|----|----|----|----|----|----|----|
| 文学国語 | | 英語コミュニケーションⅡ | 体育 | 数学Ⅱ | | | マーケティング | 簿記応用 | 情報処理応用 | | 総合実践 | 自由選択 | | | | | 総探 | L H R | | | | | | | | | | | | |



情報ビジネス系列では、パソコンや電卓を使った授業を受けます。情報化社会に対応するための「情報処理」、事務職に対応するための「簿記」など学習内容が多岐にわたります。他にもビジネス計算や総合実践などがあり、多くの資格を取得することができます。経済系への進学だけでなく、就職を考えている人や資格を取りたい人にもお勧めです。先生方が丁寧に教えてくださるので検定も心配ありません。ぜひ、平戸高校で資格を取得しましょう。

前川美敬（中部中学校出身）

介護職員初任者研修を受講できる 福祉生活系列

充実した福祉介護実習設備の中で、社会福祉や介護などの福祉全般について学び、介護職員初任者研修を受講することができます。座学だけではなく、施設実習をとおして地域の方々とおふれ合う機会も多く、コミュニケーション力も身につきます。また、家庭科の科目も多く、食物検定等を取得でき、進学して保育や栄養学を専攻するのに有利です。



2年生

| 1 | 2 | 3 | 4 | 5 | 6 | 7 | 8 | 9 | 10 | 11 | 12 | 13 | 14 | 15 | 16 | 17 | 18 | 19 | 20 | 21 | 22 | 23 | 24 | 25 | 26 | 27 | 28 | 29 | 30 | 31 |
|------|---|---|------|---|----|-----|---|---|----|----|--------------|--------------|--------|--------|------------|---------|------|----|-------------|----|----|----|----|----|----|----|----|----|----|----|
| 論理国語 | | | 歴史総合 | | 公共 | 数学Ⅱ | | | 体育 | 保健 | 英語コミュニケーションⅡ | 化学基礎 生物基礎 | 社会福祉基礎 | 生活技術支援 | こころとからだの理解 | フードデザイン | 自由選択 | 総探 | L H R | | | | | | | | | | | |

3年生

※総探は総合的な探究の時間のこと

| 1 | 2 | 3 | 4 | 5 | 6 | 7 | 8 | 9 | 10 | 11 | 12 | 13 | 14 | 15 | 16 | 17 | 18 | 19 | 20 | 21 | 22 | 23 | 24 | 25 | 26 | 27 | 28 | 29 | 30 | 31 |
|------|---|--------------|----|-----|---|---|--------|---|----|--------|----|---------|------|----|----|----|----|----|-------------|----|----|----|----|----|----|----|----|----|----|----|
| 文学国語 | | 英語コミュニケーションⅡ | 体育 | 数学Ⅱ | | | 生活技術支援 | | | 介護総合演習 | | フードデザイン | 自由選択 | | | | | 総探 | L H R | | | | | | | | | | | |



福祉生活系列では、週に7時間の授業の中で福祉の技術や基礎知識を学べます。技術面ではベットメイキングや車椅子の押し方などを学び、基礎知識面では福祉や介護に関する法律など基本的な福祉の知識を学んでいきます。実際に介護施設にも訪問し、コミュニケーションを図りながら福祉体験を行えます。将来、福祉に関わる職業を目指している人にはおすすめの系列です。そうでなくても、人と関わるのが好きな人もぜひ、福祉生活系列に来てください。待っています。

藤村亮汰（中野中学校出身）

平高で学ぼう!

自由選択科目

個性を伸ばす魅力的な選択科目

2年生自由選択科目

情報ビジネス系列 福祉生活系列

- ・文章表現 ・科学演習 ・ピアノとソルフェージュ ・書道
- ・ビジネス実践 ・ファッション造形基礎

3年生自由選択科目

情報ビジネス系列 福祉生活系列

- 政治・経済 ● 化学基礎 ● 生物基礎 ● ピアノとソルフェージュ

全系列自由選択科目

- 歴史総合 ● 数学演習 ● スポーツ ● ピアノとソルフェージュ
- ファッション造形基礎 ● 倫理 ● 英語演習 ● 郷土芸能
- 保育基礎 ● 文章表現 ● ビジネス実践 ● 社会福祉基礎
- 演奏法(ギター) ● フードデザイン



卒業生の進路

大学

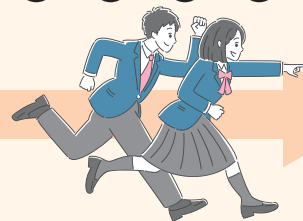
- 佐賀大学 ● 福岡大学 ● 第一薬科大学 ● 福岡国際医療福祉大学 ● 九州共立大学 ● 鎮西学院大学
- 活水女子大学 ● 長崎短期大学 ● 福岡女子短期大学 ● 福岡こども短期大学 他

専門学校

- 佐世保高等技術専門学校 ● 福岡こども専門学校 ● 名古屋市立中央看護専門学校
- 福岡南美容専門学校 ● KCS福岡情報専門学校 ● 長崎医療こども専門学校 ● 佐世保美容専門学校 他

就職

- 平戸市役所 ● 平戸市消防署 ● 平戸市漁業協同組合 ● 陸上自衛隊 ● マツダ ● アップル調剤薬局
- 山崎製パン ● 赤木コーセイ ● ザ・クラシックゴルフ倶楽部 ● 特別養護老人ホーム音羽の浜
- ケアハウスじゃんがら ● 社会福祉法人長生会 ● 谷川病院 他



制服のユニセックス制

ユニセックス制を導入し、制服の『男子用』『女子用』の適用を廃止しました。好きな制服を選んで着ることができます。



地域貢献

地域貢献活動を行っています。根獅子の浜を小学生と一緒に清掃したり、地域の方々とゴミ拾いを行ったりしています。また、本年度、平戸市の魅力の発信のためにインスタグラムを開設しました。（@hiradohighschool）平高生が見つけた平戸の魅力を発信していますので、ぜひご覧ください！



アルバイト許可制

平戸高校は、「地域社会での学び」を推奨します。

【夏季休業中アルバイト報告より 抜粋】

毎日がとても忙しくて、バタバタで、お金を得ることはこんなにも大変なことなのかと思いました。食料や食品を補充しているときには、たくさんの工夫がされていることに気づき、すごいなと感じました。お客様に安心して来ていただくために、朝から掃除をしたり、商品の期限が切れていないかチェックをしたりと、アルバイトをしたからこそ気づけたこともたくさんあって、良い経験ができました。接客はとても大変で、丁寧な対応と正しい言葉遣いで話すことが、とても難しかったです。また、周りの人が、全員大人なので、気配りや社会の常識を知ることができました。

携帯電話の持込許可制

「スマホ会議」では、生徒が主体的に携帯端末との向き合い方を考えます。



【スマホ会議 生徒感想分より】

スマホ会議では言葉遣い、不登校、フェイクニュースについて調べ原因や対策について考えました。書き手が誤った情報を発信したり、情報の受け取り手をだますことを知りました。このことを考えて対策として、複数の情報を見比べ、情報を発信する際は十分に確認をしようと思います。



入学者募集について

| 令和6年度 平戸高校 入学者選抜 総合学科 募集定員：40名 県外受入定員：4名以内 | | | |
|--|-----|-----------|----------------|
| 前期 | 24名 | A 特色 | 基礎学力検査、面接、調査書等 |
| | | B 文化・スポーツ | 面接、調査書等 ※5名以内 |
| 後期 | 16名 | | 学力検査、面接、調査書等 |

平戸高校の育成したい生徒像

- ・協同的な学びにより知見を深めるとともに、自他を尊重する姿勢を持つ生徒
- ・ふるさとの課題発見や解決に取り組むとともに、社会に貢献する意欲を持つ生徒

平戸高校の求める生徒像

- ・総合学科の各系列に興味関心を有し、基礎学力向上に取り組み、進路実現を目指す生徒
- ・部活動や生徒会活動、ボランティア活動等に積極的に取り組み、校内外での活動意欲を持つ生徒

年間行事

4

5

6

7

8

9

入学式
始業式

平高ガイダンス（進路学習）
根獅子の浜清掃活動
歓迎遠足

1学期末考査
高校総体

三者面談
オープンスクール
1学期終業式
クラスマッチ
職場体験（2年）

平和学習

2学期始業式



SCHOOL

部活動

体育部

サッカー部

野球部

バスケットボール部

ソフトテニス部

卓球愛好会



10

生徒との交流
ノールトワイク市の
慈眼祭（文化祭）
体育祭

11

2学期末考査

12

2学期終業式
クラスマッチ
平高ガイダンス（1・2年）
修学旅行（2年）

1

学年末考査（3年）
3学期始業式

2

学年末考査（1・2年）
総合学科発表会

3

離任式
修了式
卒業式



LIFE IN HIRAKO



文化部

家庭ボランティア部

吹奏楽部

パソコン研究部

創 敬 自
造 愛 律

校
訓



長崎県立平戸高等学校

〒859-5392 長崎県平戸市草積町 261 番地

TEL : 0950-28-0744 (校長室・事務室)

0950-28-0034 (職員室)

FAX : 0950-20-3002

E-mail : hirado-h@news.ed.jp

URL : <http://www2.news.ed.jp/section/hirado-h/>



☆西肥バス 平戸高校前バス停から徒歩3分

