

校訓 自律創造

NAGASAKI PREFECTURAL
SASEBO TECHNICAL HIGH SCHOOL

C t D R E A M

土
木

電子工学

電子機械

電
気

建
築

機
械

佐工で夢を叶える

学校案内 2025



長崎県立佐世保工業高等学校



各科	部活動
機械科 3	運動部 9
電子機械科 4	技術部 10
電気科 5	文化部・同好会 11
電子工学科 6	クラブ・同好会活動の実績 12
建築科 7	
土木科 8	
	学校行事
	行事・教育課程 13,14
	進路
	進路実績 15,16
	企業の皆様へ 17,18

Challenge・Catch・Create

伝統は熱く、革新は輝く。

仲間と創る未来がある。

機械科

Machinery

特長

Features

- POINT 01** 機械加工の知識を学び、実践的なものづくり技術が習得できる!
- POINT 02** 勉強と部活動を両立しながら、国家資格の取得ができる!
- POINT 03** 県内外就職、進学・公務員の幅広い進路選択と実現ができる!

皆さんにとって1mmとは?
私たちは「0.01mm」にこだわる!



旋盤実習



地域貢献



CAD実習



産業エキスパートセミナー



シーケンス制御実習



溶接実習

機械科が目指す資格

- 技能検定3級【国家資格】
機械加工（普通旋盤作業）
機械検査（機械検査作業）
- 技能検定2級【国家資格】
機械加工（普通旋盤作業）
- JIS 溶接技能評価試験
- 危険物取扱者 乙種第1～6類
- 基礎製図検定
- 機械製図検定
- 計算技術検定
- パソコン利用技術検定



在校生の声



令和5年度入学
清水中学校出身
笠原 龍史

機械科では、機械に関する基礎的知識から応用的な分野まで幅広く学び、さまざまな資格が取得できます。私はバレーボール部で活動していますが、部活動と勉強の両立も可能です。体育祭や文化祭では機械科がまとまり、とても盛り上がります。皆さんも佐工機械科で楽しい高校生活を送ってみませんか。

主な進路先

県内就職

- 三菱重工業(株)長崎造船所
- 大阪鋼管(株)
- 双葉産業(株)長崎工場
- ソニーセミコンダクタマニュファクチャリング(株)
- 長崎キャノン(株)
- SUMCO TECHXIV (株)
- 中興化成工業(株)
- (株)大島造船所
- (株)シーヴィテック九州
- (株)TMEIC

県外就職

- トヨタ自動車(株)グループ各社
- 日産自動車(株)グループ各社
- マツダ(株)
- 日本製鉄(株)グループ各社
- 川崎重工業(株)グループ各社
- 東急電鉄(株)
- (株)SUBARU 群馬製作所
- (株)ディスコ広島営業所
- (株)デンソー
- (株)コボタ

進学・公務員

- 長崎大学
- 佐賀大学
- 福岡大学
- 久留米工業大学
- 久留米自動車工科大学校
- トヨタ名古屋自動車大学校
- 佐世保高等技術専門学校
- 中日本航空専門学校
- 国家公務員（財務省）
- 国家公務員（防衛省）

笑顔を生み出す技術力。『機械』の力を極め、未来を創ります!

電子機械科

Mechatronics

特長

Features

- POINT 01** 制御について広く学習し、自分の得意分野を見つけられる
- POINT 02** 機械・電気・電子系への就職、公務員、大学等、幅広い進路実績有
- POINT 03** 学習と部活動を両立し、全国大会や九州大会に出場した先輩が多い

機械・電気・電子について
幅広く学べる欲張りな学科



旋盤実習



ドローン実習



CAM実習



溶接実習



3Dプリンタ実習



ロボット実習

電子機械科が目指す資格

- 技能検定2級
シーケンス制御
(シーケンス制御作業)
- 技能検定3級
シーケンス制御
(シーケンス制御作業)
- 第二種電気工事士
- 危険物取扱者乙種
- 機械製図検定
- 計算技術検定



在校生の声



令和5年度入学
崎辺中学校出身
赤波江翔太

電子機械科は電気・電子分野と機械分野を学び、ロボット等を動かすための授業や実習を学習することができます。機械・電気分野の国家資格や各種検定も取得できます。私たちと充実した学校生活を送ってみませんか。

主な進路先

県内就職

- 大島造船所(株)
- 大阪鋼管(株)
- (株)ジェッター
- 西部ガスリビング(株)
- (株)相浦機械
- (株)シーヴィテック九州
- フワーズテック合同会社
- SUMCO TECHXIV (株)
- NITTOKU (株)

県外就職

- 九州電力(株)
- 日本製鉄(株)九州製鉄所八幡地区
- トヨタ紡織九州(株)
- マツダ(株)
- パナソニック(株)
- 愛知製鋼(株)
- (株)コボタ
- トヨタ自動車(株)
- 三菱電機(株)名古屋製作所
- 日産自動車九州(株)

進学・公務員

- 長崎大学
- 佐賀大学
- 大分大学
- 崇城大学
- 佐世保市消防局
- 東京都庁
- 福岡市役所
- 長崎県警
- 国家公務員（長崎税関）
- 国家公務員（九州防衛局）

機械・制御・電気について学びます!

電気科

Electricity

どの業種でも必要とされる
電気工事および保安技術を学ぶ学科

特長

Features

- POINT 01** 第1種・第2種電気工事士の国家資格を取得できる。
- POINT 02** 電気全般（電気・電子・情報）について幅広く学習できる。
- POINT 03** 電気技術者はどの業種にも求められており、幅広い進路がある。



電気科が目指す資格

- 第二種電気工事士
- 第一種電気工事士
- 第三種電気主任技術者
- 乙種4類危険物取扱者
- 情報技術検定3級
- パソコン利用技術検定2級



在校生の声



令和5年度入学
西海中学校出身
福田賢吾

電気科は勉強・部活動・資格取得・行事など何事にも真剣に取り組める学科です。国家資格である第一種・第二種電気工事士を取得することが出来ます。私は現在、難関資格である第三種電気主任技術者試験に挑戦しています。毎日大変ですが充実した生活を送っています。私たちと一緒に充実した高校生活を送りましょう。

主な進路先

県内就職	県外就職	進学・公務員
<ul style="list-style-type: none"> ● ソニー ● (株)九電送配サービス ● (株)九電工 ● 長崎キャノン(株) ● JR九州電気システム(株) ● JR九州エンジニアリング(株) ● 新光電気(株) ● 東芝三菱電機産業システム(株) ● (株)東洋トラスト特機 ● (株)佐世保航海測器社 	<ul style="list-style-type: none"> ● イオンディライト(株) ● 関西電力(株) ● (株)九州電気保安協会 ● 九州電力(株) ● (株)SUMCO ● 住友電気工業(株) ● 中部電力(株) ● トヨタ自動車(株) ● 日新電機(株) ● パナソニックエナジー(株) 	<ul style="list-style-type: none"> ● 国家一般(技術) ● 東京都庁 ● 長崎県警察 ● 福岡市役所 ● 陸上自衛隊 ● 日本文理大学 ● 西日本工業大学 ● 麻生情報ビジネス専門学校 ● 長崎総合科学大学 ● 福岡工業大学

発電所から各家庭まで、電気が送られる仕組みを学びます。

電子工学科

Electronics

ものづくりや検定取得を通して、
最先端の技術に繋がる知識を学ぶ

特長

Features

- POINT 01** 社会を支える ICT の知識や基礎を学べる
- POINT 02** 総務大臣認定ネットワーク工事の資格を取得できる
- POINT 03** 情報社会に必要なプログラミングの基礎を学べる



電子工学科が目指す資格

- 第二種電気工事士
- 工事担任者
- 総合通信
- 第一級デジタル通信
- 第二級デジタル通信
- 第一級アナログ通信
- 第二級アナログ通信
- 第1種陸上特殊無線技士
- 第2種陸上特殊無線技士



在校生の声



令和5年度入学
吉井中学校出身
大瀬 瑛湖

電子工学科では、私達が使用している電子機器やスマートホンなどの通信関係、プログラミングなどの情報関係に欠かせない知識を学ぶことができ幅広い分野で活躍できます。個性豊かな仲間と一緒に進化していく情報技術を学びませんか。

主な進路先

県内就職	県外就職	進学・公務員
<ul style="list-style-type: none"> ● 海洋電子工業(株)佐世保事業所 ● (株)九州テン ● クアーズテック合同会社長崎事業所 ● ソニーセミコンダクタマニュファクチャリング(株) ● (株)日本理工医学研究所 ● 山下医科器械(株) ● 長崎キャノン(株) ● (株)システック井上 ● ジェイ・アール・シー特機(株) ● 三波工業(株) 	<ul style="list-style-type: none"> ● OKIクロステック(株) ● 日清紡マイクロデバイス(株) ● 東芝 IT サービス(株) ● (株)日立ビルシステム ● シャープサポートアンドサービス(株) ● (株)デンソー ● イオンディライト(株)九州支店 ● 日東電工(株)尾道事業所 ● (株)SUMCO九州事業所 ● 九州旅客鉄道(株) 	<ul style="list-style-type: none"> ● 長崎大学 ● 佐賀大学 ● 大阪工業大学 ● 崇城大学 ● 福岡工業大学 ● 佐世保市立看護専門学校 ● 各専門学校 ● 国家公務員(防衛省) ● 自衛官一般候補生

発電所から家の中までが電気科です。家の中の家電の制御や通信が電子工学科です。

建築科

Architecture

建築は喜ぶ人の顔が見える
魅力ある仕事



特長

Features

- POINT 01** 難関の国家資格も手厚くサポート！合格率は全国でも随一！
- POINT 02** 勉強はもとより、部活や資格取得に意欲的に取り組む！
- POINT 03** 幅広い就職先の他、国立大学や公務員など、進路先も多種多様！

建築科が目指す資格

- 2級建築施工管理技術検定（第1次検定）
- 建築CAD検定 准1級～4級
- 技能検定2級～3級（建築大工）
- 技能検定3級（鉄筋施工）
- 建設業経理事務士 3級～4級
- 小型車両系建設機械運転特別教育
- パソコン利用技術検定 2級
- 計算技術検定 2～3級



在校生の声



令和6年度入学
山道中学校出身
桑原百禾

私は将来、一級建築士になりたいと思い入学しました。建築科はみんなで一致団結し、何事にも全力で取り組む学科です。比較的に女子の人数も多く、男女の仲がいいです。また、資格取得のサポートが手厚く、先生方が丁寧に教えてくださいます。ぜひ一緒に建築科で楽しい高校生活を送りましょう。

主な進路先

県内就職	県外就職	進学・公務員
<ul style="list-style-type: none"> ● (株)梅村組 ● (株)堀内組 ● (株)池田工業 ● 大石建設(株) ● (株)とみたメンテ ● (株)西海建設 ● 吉川建設(株) ● 双峰設備(株) ● 岩崎断熱(株) ● (株)一条工務店 	<ul style="list-style-type: none"> ● 鹿島建設(株) ● (株)奥谷組 ● ポラスハウジング協同組合 ● 大和ハウスリフォーム(株) ● 旭化成ホームズコンストラクション(株) ● 西田工業(株) ● 九鉄工業(株) ● 松尾建設(株) ● 住友林業ホームエンジニアリング(株) ● 積和建設九州(株) 	<ul style="list-style-type: none"> ● 大分大学 ● 長崎大学 ● 九州産業大学 ● 長崎総合科学大学 ● 九州職業能力開発大学校 ● 京都建築大学校 ● 国家公務員（国土交通省・税関など） ● 長崎県警・佐世保市消防局 ● 佐世保市役所・福岡市役所 ● 自衛官一般曹候補生

「建築」は人が生活する上で必要となる「衣・食・住」の「住」を担う大切な仕事です。

土木科

Civil Engineering

スケールの大きな土木のチカラで、
安心して安全な街づくり



特長

Features

- POINT 01** 地図に残るようなスケールの大きな仕事（橋・ダム・トンネル）
- POINT 02** 人々の生活になくてはならない仕事（水道・道路・鉄道）
- POINT 03** 仕事がないことがなく、公務員としての仕事も多い

土木科が目指す資格

- 測量士
- 測量士補
- 2級土木施工管理技術検定試験
- 3級鉄筋施工技能士
- 3級とび技能士
- 危険物取扱者乙種第4類
- 小型車両系建設機械運転特別教育
- パソコン利用技術検定3級



在校生の声



令和5年度入学
大野中学校出身
中野将利

土木科は「元氣」と「やる気」があれば、たとえ中学で成績が悪くても大丈夫です！高校での努力次第で有名企業や公務員、進学もできます。高校生活は厳しいこともありますが、未来の自分の為ならば頑張れます！高校を機に自分を変えたい、頑張りたいと思っている人待ってます！！

主な進路先

県内就職	県外就職	進学・公務員
<ul style="list-style-type: none"> ● (株)西海建設 ● (株)上滝佐世保支店 ● (株)梅村組 ● (株)長崎県建設技術研究センター ● 門田建設(株) ● (株)西部道路 ● (株)親和テクノ ● 藤永地建(株) ● アイ総合技術(株) ● (株)友建設 	<ul style="list-style-type: none"> ● 鹿島建設(株) ● 近畿日本鉄道(株) ● 東亜建設工業(株) ● JR九州(株) ● 小田急電鉄(株) ● (株)NIPPO ● 若築建設(株) ● (株)森本組 ● 九鉄工業(株)福岡本社 ● 奥村組土木興業(株) 	<ul style="list-style-type: none"> ● 長崎大学 ● 国家公務員（国土交通省、防衛省他） ● 自衛隊一般曹候補生 ● 東京都庁 ● 大阪府庁 ● 福岡県庁 ● 長崎県庁 ● 福岡市役所 ● 佐世保市役所 ● 佐世保市消防局 ● 長崎県警

土木は大規模で工事の種類が多く、多様な就職先があります！

文武両道を目指して、仲間と切磋琢磨しながら、日々「心・技・体」を磨いています。



野球部

『甲子園出場』



ソフトテニス部

『無心』



ホッケー部

『燃えろ！佐工魂』



サッカー部

『克己』
県ベスト8以上



ラグビー部

『戮力協心』
自分の可能性にチャレンジ!!



陸上部

『夢と情熱』
～焦らず諦めず～



バスケットボール部

『走破』
県内常勝・全国ベスト8



バレーボール部

『闘魂』



卓球部

『練磨～感謝と強い気持ち～』



バドミントン部

『九州大会出場』



柔道部

『執念』



剣道部

『水滴穿石』



水泳部

『王座奪還～感謝の心を～』



先輩達が
待っています!!!

先生からのメッセージ

初手安也美 先生
(体育科 ホッケー部顧問)
いろんなことに
チャレンジして
充実した学校
生活を送ろう!!



1ミリの誤差も許されない世界で『技』を磨き、長時間の作業に耐えられる『集中力・体力』を鍛えています。



自動車部

『目指せ！ものづくりのエキスパート』



電子科学部

『技術を極め匠をめざす』



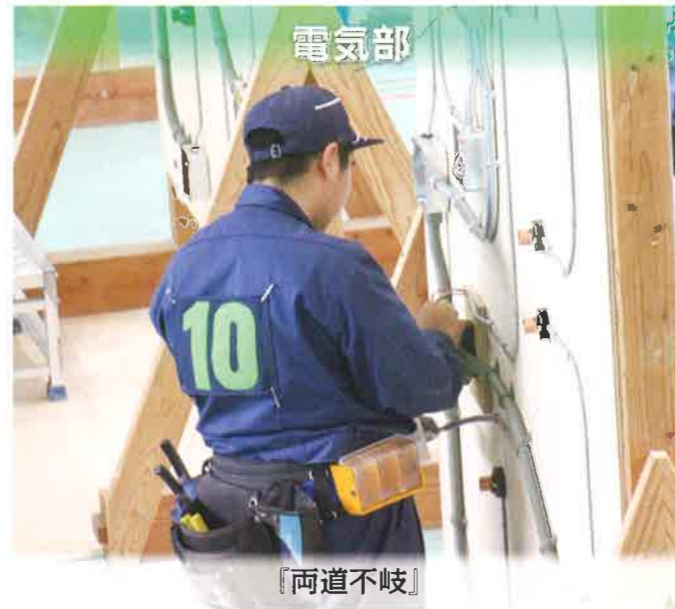
建築デザイン部

『一生懸命に勝る美しさはない。』



一般社団法人長崎県溶接技術協会
長崎県溶接技術競技会表彰式

『明日の技術者を目指せ』



電気部

『両道不岐』



土木測量部

『迅速・正確・集中』

文化 部

校外のコンクールや大会での活動にとどまらず、学校内の様々な行事、地域社会への貢献など、活発に活動し、協働の精神を磨いています。



美術部

『今が試行錯誤の時』



棋道部

令和六年度長崎県高等学校総合文化祭
囲碁選手権大会

『目指せ！全国』



新聞部

『“学校の応援団”として活躍する』



吹奏楽部

『聴く人も演奏する人も楽しい音楽を』



放送同好会

『佐工に貢献する』



ボランティア同好会

『自ら考えて動く』

部活動の主な実績

運動部

【野球部】 九州地区高等学校野球長崎県大会 ベスト16 県選手権(甲子園) ベスト16	3000mW 3位 砲丸投 6位 県新人戦 800m 4位 5000mW 5位 砲丸投 4位 円盤投 4位、5位	【バドミントン部】 県高総体 男子団体 ベスト8 男子ダブルス ベスト16 男子シングルス ベスト16 女子団体 ベスト16 県新人戦 男子団体 1回戦 女子団体 2回戦
【ソフトテニス部】 県高総体 団体 ベスト16 県新人戦 団体 ベスト16	【バスケットボール部】 県春季戦 ベスト16 県高総体 2回戦 県選手権(ウインターカップ) 2回戦 県新人戦 ベスト8	【柔道部】 県高総体 団体 ベスト8 個人 3位(2名) 県ジュニア大会 優勝 1名 準優勝 1名 (九州大会出場) 県新人戦 団体 3位 個人 準優勝 1名 (九州大会出場) 3位 2名
【サッカー部】 県高総体 ベスト16 選手権県大会 1回戦 県地域リーグ 3/9位 県リーグ2部 7/8位 県新人戦 1回戦	【バレーボール部】 県春季戦 ベスト8 県高総体 ベスト8 県選手権大会(春高) ベスト8 県新人戦 ベスト16	【剣道部】 県高校総体 個人戦 2回戦 1回戦 県新人戦 個人戦 1回戦 団体戦 予選リーグ
【ラグビー部】 県高総体 2回戦 県選手権大会(花園) ベスト8 県新人戦 1回戦	【卓球部】 県春季戦 男子シングルス ベスト8 男子ダブルス ベスト16 県高総体 男子シングルス ベスト16 男子団体 第3位 県新人戦 男子団体 第3位(九州大会出場) 男子シングルス ベスト8	【水泳部】 県高校総体 団体3位(九州大会出場) 県新人大会 団体5位(九州大会出場)
【陸上競技部】 県高総体 5000m競歩 2位 北九州地区予選 4位 (インターハイ出場) 長崎県陸上競技選手権大会 5000mW 4位(九州大会出場) Jr砲丸投 6位(九州大会出場) 800m 4位		

技術部

【自動車部】 県高校生ものづくりコンテスト 旋盤部門 最優秀賞 九州大会出場 Hondaエコマイレツジチャレンジ 2024 九州大会出場	【建築デザイン部】 県高校生ものづくりコンテスト 木材加工部門 最優秀賞・優秀賞 九州大会 優良賞 有田ウィンドウディスプレイ甲子園 特別賞	個人優勝 2名(全国大会出場) 県ジャパンマイコンカーラリー全国大会
【電子科学部】 県高校生ものづくりコンテスト 電子回路組立部門 優良賞	【機械工作部】 県溶接技術競技会 団体 優秀高等学校賞、県知事賞	【電気部】 県高校生ものづくりコンテスト 電気工事部門 出場
		【土木測量部】 県高校生ものづくりコンテスト 測量部門 優秀賞・優良賞

文化部

【美術部】 県展 洋画部門 入選 県高総体 ポスター図案 優良賞 奨励賞 県総文祭(高美展) 優良賞	【棋道部】 県高校将棋選手権 団体 3位 県囲碁選手権 個人 優勝 県総文祭 囲碁部門 個人 優勝 準優勝	【ボランティア同好会】 校内清掃 通学路清掃 外部ボランティア(児童センター、地域の祭りの手伝い、イベント補助など) 歳末助け合い街頭募金
【新聞部】 県学校新聞コンクール 優良賞	【放送同好会】 県高校放送コンテスト(NHK杯) ラジオドキュメント部門 優良賞 地区大会 アナウンス部門 優秀賞 朗読部門 優秀賞 県献血推進CMコンテスト 佳作	
【吹奏楽】 シーサイドフェスティバル 高校生フェスティバル きらきらフェスティバル 連合音楽会		

SCHOOL EVENTS 年間行事予定



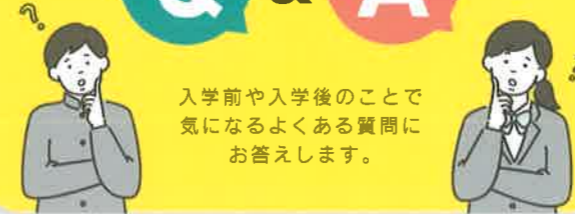
CURRICULUM カリキュラム

令和6年度入学 (数字は週の授業時数)

1年	国語	公共	数学	科学	体育	保健	美術	英語	専門	LHR
	4	2	3	2	3	1	2	3	9	
2年	国語	地理	数学	物理	体育	保健	英語	家庭	選択 普通 専門	専門
	2	2	3	3	2	1	3	2	4 4	7
3年	国語	歴史	数学	体育	英語	選択 普通 専門			専門	LHR
	2	2	2	2	2	6 6			13	

佐工のよくある質問

Q & A



入学前や入学後のことで気になるよくある質問にお答えします。

Q1 入学までの費用は？

A 合格者説明会后、教科書・制服・実習服と各種諸納金等に分けて徴収します。副教材や制服などで、学科や男女により差はありますが、15万円位かかります。また、通学定期などを購入する場合には、距離や交通機関により変わります。

Q2 女子なので少し心配です…

A 学科の学習や設備面で困ることはありません。女子の就職が難しいということもありません。全員、希望の進路に決まりました。部活動は、運動部、文化部、技術部それぞれで活躍しています。また、マネージャーとして活躍している生徒もいます。困ったときには、女性職員をはじめ、スクールカウンセラーに相談することもできます。

Q3 工業の専門教科は、難しい？

A 工業高校の専門教科は、将来の職業や資格取得にもつながります。そのため、興味を持って取り組むことができるといいます。各学科とも、基礎的なことを一から学習していきますので、大丈夫です。実習科目では、体験的な学習を行いますので、楽しいという生徒が多いです。

Q4 高校で資格を取りたいのですが…

A 資格試験は、職業に対する適性を知ることや、進路を決定する際の自己PRに役立ちます。学科ごとの専門教科に関する資格試験は、専門の先生による手厚い指導があります。専門教科以外では、漢字検定、英語検定、計算検定、情報技術検定などがあり、他にも、国家試験である危険物取扱者の検定に挑戦できます。

Q5 朝は、早いですか？

A 「朝の読書」開始時刻が、8時25分です。進学や公務員、資格試験などの合格に向けた補習を7時30分から実施しているところもあります。また、高校では各家庭からお弁当を持参します。毎日作ってくださる方への感謝を忘れずにいただきましょう。

佐世保工業高校の1日の流れ

- 7:30 朝補習
- 8:25 朝読書、SHR
- 8:50 ~ 午前授業 (1, 2, 3, 4)
- 12:40 ~ 昼休み
- 13:25 ~ 午後授業 (5, 6)
- 15:15 ~ 清掃、SHR
- 15:50頃 ~ 部活動
- 19:00 ~ 下校

進路実現

Future Course

令和6年度 進路実績

工業高校ならではの
幅広い選択肢!!

進路決定

100%

就職

153名

県内 64名 県外 89名

進学

33名

4年制大学 14名 専門学校 19名

公務員

12名

県内 9名 県外 3名

充実したキャリア教育

Career Education

01 安全教育



自らの安全管理と社会人としてのマナーや言葉遣いなどを習得するため、実習の前などに安全確認のための訓練を行っている。

02 インターンシップ



2年生の2学期に3日間、企業の協力により、就業体験を行っている。実際の現場や工場を知ることで、進路の選択肢を増やす良い機会になっている。

03 企業見学



内定をいただいた企業において、約5日間デュアルシステム(就業体験)を行い、入社後の職務内容や職場の人間関係にスムーズに入っていくことができるようにしている。

合格者の声

Voice of successful applicant

- ① 佐世保工業に入学してよかったこと
- ② 在学中一番頑張ったこと、今の自分にプラスになっていること
- ③ 佐世保工業の受験を考えようとしている中学生へのメッセージ

就職



就職先：
ソニーセミコンダクタ
マニファクチャリング㈱
出身中学：
早岐中学校

- ① 専門的な知識を深めることができた事や多くの資格を取得できたことです。また、普段の学校生活や部活動を通してたくさんの先生方と関わる機会が多いので社会に出て必要になるコミュニケーション能力などを培うことが出来ます。
- ② 部活動を頑張りました。資格取得や勉強との両立が大変でしたが、何事にも全力で取り組んでいく中で周りの友達や先生と協力していくことや諦めずに努力することが身に付きました。
- ③ 佐世保工業では授業や実習の中で専門的な知識を学べ、先生方のサポートも充実しています。また、学校行事や部活動も盛んなため自分の進路を考えながら楽しい学校生活を送ることが出来ます。

進学



進学先：
大分大学
出身中学：
柚木中学校

- ① 進路では先生方が親身になって私たちの夢をサポートしてくれます。専門教科と大学進学の両方の学習をすることで、建築士という夢に大きく前進することができました。
- ② 資格取得に一番力を入れました。学習する過程で専門的な知識や技術を身につけることができます。資格を取ったこともそれまでの努力した過程も、必ず将来に役立つと思います。
- ③ 同じ目標を持った仲間が集まっているので、切磋琢磨しながら成長することができ、工業に興味がある人にとって素晴らしい環境が整っています。また、体育祭や文化祭も工業高校ならではの魅力が詰まっています。楽しい3年間を過ごせると思います。ぜひ佐世保工業で学びを深めてほしいです。

公務員



公務員：
防衛省佐世保地方
総監部
出身中学：
広田中学校

- ① 専門的な知識を学ぶことができ、測量士補や2級土木施工管理など多くの資格を取得することができました。また、現場見学やインターンシップなどで実際に職場の雰囲気を感じたり、技術を学んだりすることができました。
- ② 資格取得を頑張りました。はじめは分からない問題ばかりでしたが、授業や補習で先生方が分かりやすく教えて下さったおかげで問題を解けるようになり、多くの資格を取得することができました。
- ③ 佐世保工業では授業や実習で専門的な知識・技術を身につけることができるため努力次第で就職、進学などの選択肢が広がります。また、工業展やインターンシップなどの行事も多く、楽しく充実した高校生活になるとと思います。

活躍している卒業生

(株)大島造船所



機械科卒業

(株)九電送配サービス



電気科卒業

住友林業ホームエンジニアリング九州事業部(株)



建築科卒業

●ご挨拶

企業の皆様には、本校生徒の採用につきまして毎年多大なるご配慮をいただき厚く御礼申し上げます。

佐世保工業高校では、勤労を重んじ工業技術の発展に寄与するとともに、工業立国を担う実践的な工業人となるための教育を行っています。そのために、座学や実習をはじめインターンシップ、部活動や資格取得、ものづくりを通して、名門工業高校としてのブランド力を高めるよう生徒と教職員が一丸となって邁進しております。

卒業生は、県内はもとより国内外の各分野において活躍し、社会から高い評価を得ております。今後とも、本校に対するご理解とご支援、並びに採用につきましてご高配を賜りますようお願い申し上げます。

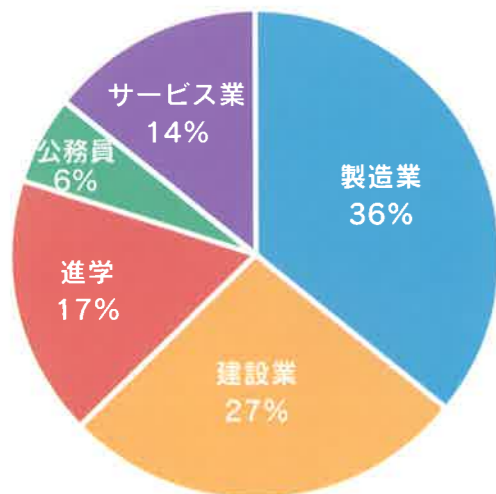
●在籍生徒数

()は女子内数

	1年	2年	3年	合計
機械科	40(2)	40	33	113(2)
電子機械科	39	39	38(3)	116(3)
電気科	37	38(1)	27	102(1)
電子工学科	40(3)	38(2)	99(1)	107(6)
建築科	39(7)	40(6)	35(7)	114(20)
土木科	37(2)	40(4)	37(3)	114(9)
合計	238(14)	235(13)	199(14)	666(41)

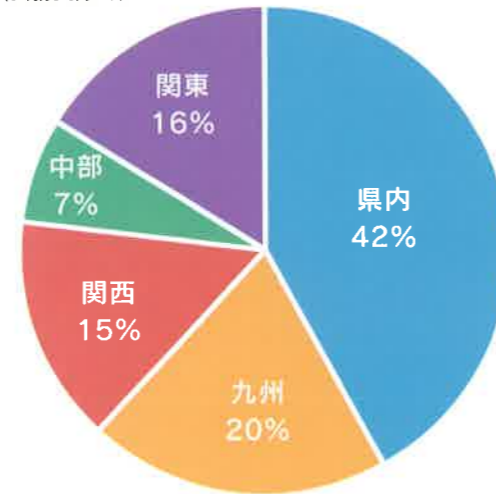
令和7年3月1日現在

●進路状況



●地域別就職状況

(公務員除く)



●求人数

(令和6年)

()内は令和5年度

	県内	九州	関西	中部	関東	合計
製造業	125(94)	106(117)	107(89)	85(75)	208(179)	631(554)
建設業	181(164)	227(242)	166(143)	71(48)	379(427)	1024(1024)
サービス他	82(90)	77(89)	50(48)	17(31)	189(219)	415(477)
合計	388(348)	410(448)	323(280)	173(154)	776(825)	2070(2055)

●令和6年度進路先一覧

■就職

県内

大阪鋼管、大島造船所、SUMCO TECHXIV(2)、シーヴィテック九州、新長崎製作所、村上ホンダ販売ソニーセミコンダクタマニュファクチャリング(2)、中興化成工業松浦工場、三菱重工長崎造船所、メタウォーターサービス、TMEIC、相浦機械、SPP長崎エンジニアリング、伸和コントロールズ、住商エアバッグ・システムズ、第一高周波工業、イオンテイルイト九州支社、九州電力(2)九電産業(2)、佐世保航海測器社(2)、長崎キャノン(2)JR九州電気システム、九州電気保安協会Socio Future、九州テン、三波工業、海洋電子工業佐世保事業所、日清紡マイクロデバイス、クアーズテック長崎事業所、システック井上、一条工務店、双峰設備(2)、アリアケジャパン九州工場(2)吉川建設、堀内組(3)、安永建設、とみたメンテ池田工業(2)、伸栄建設、谷村建設、門田建設、親和テクノ、アメリカンエンジニアコーポレーション佐世保事業所、西海建設(2)、大石建設、長崎県建設技術研究センター、友建設、トモダ、梅村組

九州

沢井製薬九州工場、矢野特殊自動車、SUMCO九州事業所(4)、日産自動車九州、トヨタ自動車九州伊万里グリーンパワー伊万里事業所、アサヒファシリティズ、西部電機、三栄電気工業九州支店九コン、九州メンテナンス、日立ビルシステム西日本支社、九州旅客鉄道、シャープサポートアンドサービス、日新電工佐賀工場、住友林業ホームエンジニアリング九州事業部、九鉄工業福岡本社旭化成ホームズコンストラクション、未来図建設三浦工務店、中村工業、若築建設九州支店(2)九鉄工業福岡本社(2)、アイプラン、三軌建設

中部

デンソー(3)、興和工業所(2)、川崎重工業岐阜工場ジェイテクト本社(2)、プレス工業、アイシン、大同特殊鋼、三菱電機名古屋製作所

関東

東急電鉄、いすゞ自動車藤沢工場(3)、荏原製作所日産自動車(2)、京浜急行電鉄、日本冶金工業川崎製造所、SUBARU群馬製作所、日野自動車、エナジーシステムサービスジャパン、日本電子、東光電気工事、ポラスグループポラスハウジング協同組合、大和ハウスリフォーム東京本社、鹿島建設、大林道路、カ丸建設、住友林業建築技術専門学校共同組合、鹿島道路、大成ロテック、東亜道路工業、東亜建設工業

関西

ディスコ広島事業所、マツダ、プライムプラネットエナジー&ソリューションズ、ダイハツ工業本社、パナソニックホールディングス門真、三菱電機姫路製作所、パナソニック草津(2)、阪急電鉄(2)日新電機、パナソニックエナジー守口、JFEスチール西日本製作所、JFEプラントエンジニア福岡事業所、きんでん、西日本旅客鉄道、日清紡マイクロデバイス、西田工業、奥村組土木興業、森本組(2)近畿日本鉄道

■公務員

最終合格

(実人数17名)

国家一般職(4)[国交省九州地方整備局(2)、防衛省佐世保地方総監部(2)]
海上自衛隊一般曹候補生(5)、長崎県警、佐世保市役所、福岡市役所

■進学

大学 [複数合格者含む]

[国立] 長崎大学(2)、佐賀大学、大分大学

[私立] 崇城大学、福岡工業大学(4)、桃山学院大学、長崎総合科学大学(3)、九州産業大学

専門学校

佐世保高等技術専門学校(6)、麻生工科自動車大学校、武雄看護リハビリテーション学校、久留米自動車工科大学校、小倉リハビリテーション学院(2)、佐世保市立看護専門学校、ハリウッドワールド美容専門学校、福岡カレッジオブビジネス、ヒューマンアカデミー名古屋校、こころ医療福祉専門学校(2)、九州職業能力開発大学校、麻生外語観光&ブライダル専門学校



access



長崎県立佐世保工業高等学校

〒857-0134 長崎県立佐世保市瀬戸越3丁目3番30号

TEL: 0956-49-5684

FAX: 0956-49-8072

<http://www.news.ed.jp/sasebo-th/>



佐世保工業
Instagram
QRコード



佐世保工業 HP
QRコード

