

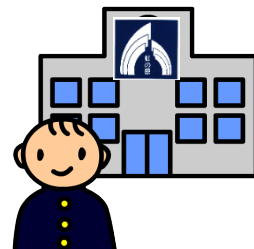
ちゅうがくせい みな
中学生の皆さんへ

にじ はらとくべつしえんがっこう い き ぶんこう こうとうぶ しょうかい
虹の原特別支援学校壱岐分校 高等部について紹介します。

がっこうたいけんかいどう しつもん ないよう もと Q Aほうしき しょうかい
学校体験会等でよく質問される内容を基にQ&A方式で紹介していきます。(Q: 質問 A: 回答)

Q1 虹の原特別支援学校壱岐分校はどこにありますか？

A1 郷ノ浦町にある、壱岐高等学校と同じ敷地内（場所）にあります。



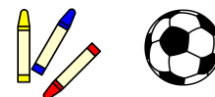
Q2 どんな勉強をしますか？

A2 「国語」「数学」「職業」「家庭」「音楽」「美術」「保健体育」「特別活動」
「総合的な探究の時間」「日常生活の指導」「生活単元学習」「作業学習」
「自立活動」など社会参加、自立に向けてたくさんの学習をします。



Q3 どんな部活がありますか？

A3 「運動部」と「文化部」の二つです。
「運動部」では陸上や球技などいろいろなスポーツに取り組みます。
「文化部」では絵画や歌唱、写真撮影などいろいろな文化的活動に取り組みます。



Q4 どんな行事がありますか？

A4 「歓迎遠足」「体育祭」「文化祭」「百人一首大会」「校内実習・就労体験実習」「作業バザー」
「マラソン大会」「修学旅行」など行います。
他にも「障害者スポーツ大会」などの島外で行われる行事に参加することもあります。

Q5 高等部を卒業した後の進路先はどのようにして決まりますか？

A5 企業や福祉施設など皆さんの進路希望を基に、保護者や先生、進路先の方と話し合いながら
みんなで決めていきます。

Q6 **進路先にはどんな所がありますか？**

A6 これまでの卒業生の進路先の一部を紹介します。

【一般就労】

「長崎老岐病院」「老岐市役所郷ノ浦庁舎」「スーパーヤマグチ」「老岐オーリーブ園」
「保育園・こども園」「ダイレックス」「クラカタ商事」「老岐工芸」「光武内科循環器科病院」

【福祉施設】

「結」「老岐國の里」「クオリティーライフセンターつばさ」「大村パールハイム（大村市）」

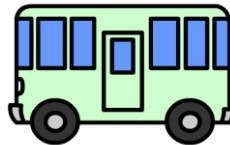
【能力開発校・専門学校等】

「長崎能力開発センター（雲仙市）」「福岡こども専門学校」



Q7 **登校の仕方はどうような方法がありますか？**

A7 徒歩、バス、自家用車、船です。



Q8 **給食はありますか？**

A8 ありません。みんな家から弁当を持ってきます。

Q9 **全校生徒は何名ですか？**

A9 1年生：4名 2年生：5名 3年生：5名 計14名です。先生は全部で11名います。

Q10 **学校見学はできますか？**

A10 中学校の先生に相談をしてください。

虹の原特別支援学校はいつでも見学は可能です。

虹の原特別支援学校がどんな所か知りたい人は、ぜひ見学に来てください。

