

# 中五島高校 模擬会社



令和8年度 創立総会

2026.6.18

# 令和8年度 創立総会の流れ

1. 社長より

2. 会計管理部より

質疑応答タイム

3. 広告宣伝部より

4. 商品仕入部より

5. 商品開発部より

質疑応答タイム

# 社長挨拶

模擬会社 Ohana

社長 深浦千郁

「**模擬会社 Ohana**」

**活動方針**

①

**商業を学びながら、  
地域貢献をする**

②

一人一人個人が役割を  
全うし、地域の方々に愛  
されるような会社をつくる

③

協力してくださる全ての  
人々に感謝を忘れず、  
活動する

**会社名とロゴについて**

# 過去の模擬株式会社名

## ビジネスキャリアコース

- ① 令和2年: *Reborn*
- ② 令和3年: 飛樂
- ③ 令和4年: *Light Up*
- ④ 令和5年: ホワイトソーダ
- ⑤ 令和6年: *Sea glass*
- ⑥ 令和7年: *LiNK*
- ⑦ 令和8年: *Ohana*

オハナ

# Ohana

中五島高校 模擬会社

## ☆会社名の由来☆

ハワイの言葉で、深い信頼で結ばれた友人や仲間などという意味で、地域の方々から愛される温かい会社になりたいという思い。



オハナ  
**Ohana**

中五島高校 模擬会社

☆ロゴのデザインについて☆

- ・ 椿を入れた理由は、新上五島町をイメージするお花を考えた際に椿が適しているのではないと考えたためです。
- ・ にこちゃんマークは、模擬会社の活動をするうえで、笑顔を大切にしたいという考えからとり入れました。
- ・ 双葉は、成長や可能性という意味を込めてとにいれました。



模擬会社 Ohana

# 定款・年間計画 について

# プレミアム商品券の有効期限



**令和8年12月の販売実習**まで

**有効期限内であればプレミアム商品券を譲渡○**

**※投資分の返金はできません**

地域販売から

出張！中高マルシェへ

名称変更！

# 中高マルシェの日程

(雨天時決行)



いらっしやいませ



10日(火)

12時10分～13時30分

中五島高校  
1F 研修室



# 出張！中高マルシェの日程

4か所で販売！！

(雨天時決行)



# 14日（水） 奈良尾・若松地区

9時～11時  
奈良尾医療センター



11時～13時  
若松港ターミナル



# 14日（水） 有川・新魚目

9時～11時  
五島うどんの里



11時～13時  
カミティバリュー



**12月**

**販売実習予定!**

## 出張！中高マルシェ アンケート調査

模擬会社Ohanaの地域販売にお越しいただきありがとうございます。

皆様から頂いた声をもとに、冬の販売実習を行う予定です。アンケートのご協力よろしく申し上げます。

年齢  10代～20代  30代～40代  50代～60代  70代～80代  90代  
性別  女  男  回答しない

●購入した商品の値段はどうでしたか？

高い  ちょうどいい  安い

●今後購入したいオリジナル商品の種類を教えてください。

パーカー  スウェット  バッグ  その他 ( )

●オリジナルTシャツの色やデザインで要望があれば教えてください。

※こんなデザインが欲しい、もっとシンプルなのがいい、何色がいいなど

[ ]

●今後購入したい特産品を教えてください。※甘い系やチップス系などでもOK！

[ ]

ご協力ありがとうございました。



**会計管理部より**

ぜひご協力お願いします

## クラウドファンディング サポーター募集中

中五島高校模擬会社Ohana



模擬会社

# Ohana

**出資額 1口 2,000円 (1人当たり10口まで)**

模擬会社Ohanaの販売実習で使用できる  
プレミアム商品券2,200円分 (1口当たり) プレゼント!

**サポーターになるためには2パターンあります**

- ①Ohanaの社員に知り合いがいる場合→社員にお知らせしていただければ参加申込書をお渡しいたします。
- ②中五島高校に連絡する場合→学校へ連絡後、来校していただいて参加申込書に記入していただきます。

**受付期間 令和8年5月19日(火)~5月29日(金)**

詳細につきましては、中五島高校商業科鴨川・山中までお尋ねください。  
長崎県立中五島高等学校 電話番号 0959-44-0265

**目標金額: 300,000円**

※販売実習に係る初期活動費用のため

※目標金額を達成した場合でも募集期限内であれば受け付けます!!

中五島高校



# クラウドファンディング サポーター募集

**目標金額  
300,000**



# P T A 総会でクラウドファンディングのサポーターを募集





口数	支援額	プレ券額	お徳額
1口	2,000円	2,200円	200円
2口	4,000円	4,400円	400円
3口	6,000円	6,600円	600円
4口	8,000円	8,800円	800円





**とって**

**お得になる！！**

ただし、、、

**おひとり様 10口 (20,000円)**

**まで**



もっと協力したいなあ～

# 支援金払い込み (確定)

支援者	支援口	総支援金総額
44名	167口	334,000円

**目標額：300,000円**

**達成率：111%**

# 顧客情報の収集と活用

(従来)

何が、いつ、どれだけ売れたのかという  
「商品情報」を登録し、集計していた。



(今後)

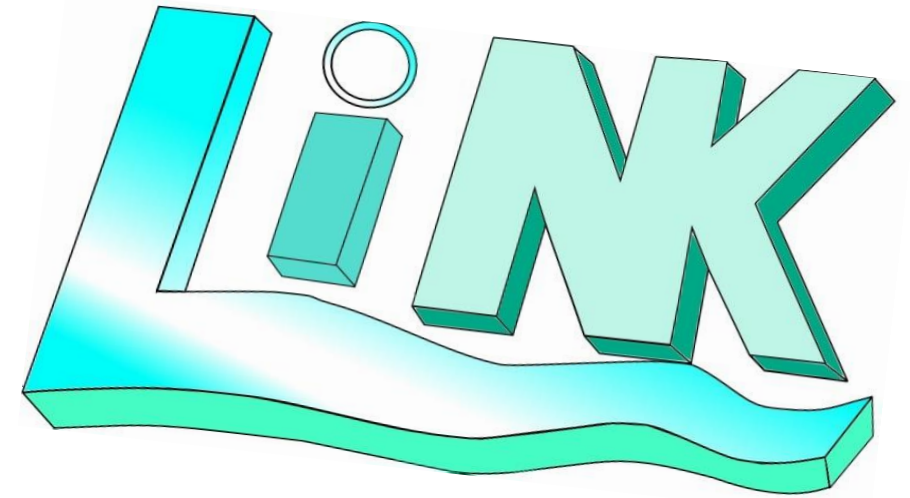
商品の情報に加えて、来店客の年齢層や  
性別など、「顧客情報」の収集を行う。

→商品情報と顧客情報とのマッチング  
により、詳細な売上分析が可能!



# R7年度の実績

- ・新上五島町へ約30万円(ふるさと応援寄附金)  
※用途:福祉サービスの充実のため  
教育施設の充実のため



中五島高校

クラウドファンディング(CF)  
サポーター募集中



模擬会社

**LiNK** ~どこまでも広がれ私たちの思い~

〈目標金額〉300,000円・目標を達成した場合でも、  
募集期限内であれば受け付けます!!

**出資額 一口 2,000円 (一人当たりの上限なし)**

模擬会社LiNKの販売実習で使用できる

一口当たりプレミアム商品券2,200円分プレゼント

サポーターになってくれた方には私たちが商品開発した商品を購入できる**プレミアム商品券**をお渡しします!

**サポーターになるためには2パターンあります**

- ①LiNKの社員に知り合いがいましたら、お知らせください。  
サポーター参加申込書をお渡しいたします。
- ②中五島高校に連絡後、来校していただき、参加申込書に記入していただきます。

**クラウドファンディングとは**  
群衆 (crowd) & 資金調達 (funding)

この活動に携わってくれる人々から資金を集める活動

**受付期間 令和7年5月10日(土)~5月20日(火)**

詳細に関しましては、中五島高校商業科 鴨川・山中までお尋ねください。  
長崎県立中五島高等学校 電話番号 0959-44-0265



# R6年度の実績

- ・絵本の寄付（上五島病院・こども未来交流センター）
- ・奈良尾の伝統料理よもぎ餅の料理実習
- ・五島うどんの新しい食べ方を考案



 **模擬会社**  
**Sea glass**  
～シーグラスを輝かせる太陽のように～

**クラウドファンディング（CF）**  
**サポーター募集中！**

【目標金額】 400,000円（目標を達成した場合でも、募集期間内であれば受け付けます）

- ・出資額 1口 2,000円（1人当たりの上限なし）  
⇒模擬会社シーグラスの販売実習で使用できるプレミアム商品券2200円分プレゼント
- ・サポーターになるためには2パターンあります  
⇒①Sea glassの社員で知り合いがいましたら、お知らせください  
サポーター参加申込書を社員がお渡しします  
②中五島高校へ連絡後、来校していただき、参加申込書に記入していただきます
- ・受付期間 **令和6年5月11日（土）～5月21日（火）**  
詳細に関しましては、中五島高校商業科一瀬・山中までお尋ねください  
長崎県立中五島高等学校 電話番号 0959-44-0265

**クラウドファンディングとは**  
群衆（Crowd）& 資金調達（Funding）  
SNSを通じてこの活動に携わってくれる人々から資金を集めることです。

サポーターになってくれた方には私たちが商品開発した商品を購入できるプレミアム商品券をお渡しします！！



Sea glass



# R5年度の実績

- ・ハンカチやキッステントを寄贈  
(島内の保育園・幼稚園)



🏆 **ホワイトソーダ**  
~炭酸のように弾け飛べ~  
クラウドファンディング  
★☆☆サポーター募集中☆☆★

★お得な商品券☆  
サポーターになってくれた方には私たちが商品開発した商品を購入できるプレミアム商品券をお渡しします!!



祝

20周年

★クラウドファンディング

群衆 (Crowd) & 資金調達 (Funding)  
SNSを通じてこの活動に携わってくれる人々から資金を集める活動



【目標金額】500,000円 (目標を達成した場合でも、募集期間内であれば受け付けます)

・出資額 1口 2,000円 (1人当たりの上限なし)

⇒模擬会社ホワイトソーダの販売実習で使用できるプレミアム商品券2200円分プレゼント

・サポーターになるためには2パターンあります

⇒①ホワイトソーダの社員で知り合いがいましたら、お知らせください。  
サポーター参加申込書を社員がお渡しします。

②中五島高校へ連絡後、来校していただき、参加申込書に記入していただきます

・受付期間 令和5年5月13日(土)～5月22日(月)

詳細につきましては、中五島高校商業科一瀬・山中までお尋ねください

長崎県立中五島高等学校 電話番号 0959-44-0265



# 以上、会計管理部でした



中谷



浦濱

# 質疑応答タイム



**広報宣伝部より**

# 中五島高校

ぜひお越しください!!

## 販売場所

7月10日 (火)



中五島高校  
1F研修室

7月14日 (水)



奈良尾  
奈良尾医療センター



有川  
うどんの里



若松  
若松港ターミナル



新魚目  
カミティー



# 模擬会社

## オリジナル商品



くじらTシャツ  
1,600円



くじらポロシャツ  
2,000円



つばきTシャツ  
1,600円



きずっしーバック  
1,300円

子ども用  
くじら 1,200円  
つばき 1,200円

※色やデザインに変更がある場合があります。ご了承ください

## 全国特産品!



イチゴのワッフル  
(イチゴ・ココア)  
160円



ピッコロドルチェ  
(ピーチ&グレープフルーツ)  
(アップル&パイン)  
(マンゴー&ライチ)  
100円



丹那コーヒーバーム左  
丹那牛乳バーム右  
200円



めんべい  
プレーン 勝つめんべい  
250円



ビアードババのしっとりおいしい  
リングケーキ  
(ショコラとバニラ)  
160円



香岐の島  
栗包み  
150円



柴田シェフ監修the  
ドーナツ  
160円



柴田シェフ監修王道  
フィナンシェ  
160円



水ようかん  
160円



飲むミカン  
300円



宮崎  
チーズ饅頭  
170円



芋けんぴ  
400円

※ 価格及び商品に変更がある可能性があります。ご了承ください

ぜひご協力お願いします

## クラウドファンディング サポーター募集中

中五島高校模擬会社Ohana



模擬会社

# Ohana

**出資額 1口 2,000円 (1人当たり10口まで)**

模擬会社Ohanaの販売実習で使用できる  
プレミアム商品券2,200円分 (1口当たり) プレゼント!

**サポーターになるためには2パターンあります**

- ①Ohanaの社員に知り合いがいる場合→社員にお知らせしていただければ参加申込書をお渡しいたします。
- ②中五島高校に連絡する場合→学校へ連絡後、来校していただいて参加申込書に記入していただきます。

**受付期間 令和8年5月19日(火)~5月29日(金)**

詳細につきましては、中五島高校商業科鴨川・山中までお尋ねください。  
長崎県立中五島高等学校 電話番号 0959-44-0265

**目標金額: 300,000円**

※販売実習に係る初期活動費用のため

※目標金額を達成した場合でも募集期限内であれば受け付けます!!

クラウドファンディング  
募集ポスターも作りました!



# 広告宣伝部のこれからの活動について

- 中五島高校のHPに掲載
- 町内放送による販売実習の宣伝
- 広報誌に掲載
- 町内のお店にポスター掲示
- **選挙カーを活用した町内宣伝！？**

以上、広告宣伝部でした！



夫津木



矢口







吉村



米島

**商品仕入部より**

# ターゲット

イメージ	設定	特徴
	高齢者	<ul style="list-style-type: none"><li>• 柔らかいもの</li><li>• 和菓子のイメージ</li></ul>
	サラリーマン OL	<ul style="list-style-type: none"><li>• おつまみを好む</li><li>• 一口サイズで個包装が食べやすい</li></ul>
	10代～20代	<ul style="list-style-type: none"><li>• 甘いもの、塩っぽいものを好む</li><li>• カロリーが低いもの</li></ul>
	子ども（保護者）	<ul style="list-style-type: none"><li>• お菓子が大好き</li><li>• 好奇心旺盛</li></ul>

# 全国の特産品紹介

バームクーヘン



ピーチ&グレープフルーツ

ジューシーで甘い香りのピーチとほろ苦いグレープフルーツのハーモニー。



ゼリー

アップル&パイ

優しい甘みのアップルがトロピカルなパイを引き立てる爽やかな美味しさ。



マンゴー&ライチ

芳醇なマンゴーの香りとフルーティーなライチが織り成す華やかな味わい。



焼きたて出荷  
ピーナッツ



リングケーキ



めんべい



価格が  
安い

ピーチ&グレープフルーツ

ジューシーで甘い香りのピーチと  
ほろ苦いグレープフルーツのハーモニー。



アップル&パイン

優しい甘みのアップルがトロピカルなパインを  
引き立てる爽やかな美味しさ。



マンゴー&ライチ

芳醇なマンゴーの香りとフルーティーなライチが  
織り成す華やかな味わい。



な-な-なんと!

¥100!!



ようかん



ジュース



芋けんぴ



鶏皮チップス極



お饅頭



マシュマロ



人気  
No. 1!

商品が比較的...

安い!!!



**以上、商品仕入部からでした！**



浦



切江



濱田



山下

**商品開発部より**

# くじらTシャツ

【カラー / サイズ】

☆ライトブルー



生地

ドライ

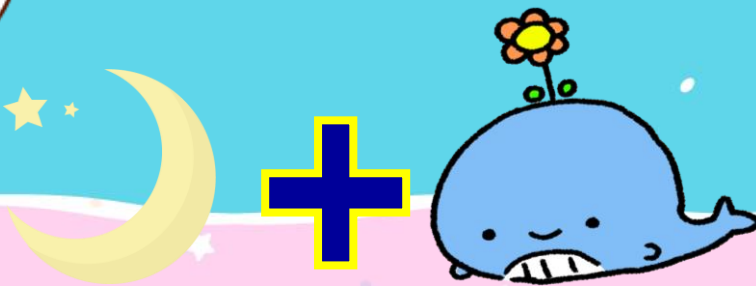
デザイン

背面



120・140  
S・M・L・LL・LLL

S・M・L・LL・LLL



# つばきTシャツ

【カラー / サイズ】  
☆ベビーピンク



120・140  
S・M・L・LL・LLL

生地

ドライ

デザイン

背面



S・M・L・LL・LLL

# Tシャツ価格



<子ども用>

¥1,200

<大人用>

¥1,600

<子ども用>

¥1,200

<大人用>

¥1,600



# くじらポロシャツ

☆ネイビー  
S・M・L・LL・LLL

【生地】

ドライ

【デザイン場所】

背面



税込 ￥2,000



# きずっしーバッグ

税込 ¥1,300

# 令和8年度 オリジナル商品

Tシャツ バッグ	名前	値段（税込）
Tシャツ	★大人用Tシャツ つばき(ベビーピンク・ブラック) くじら(ライトブルー・ブラック)	¥ 1,600
	★子ども用Tシャツ つばき(ベビーピンク) くじら(ライトブルー)	¥ 1,200
ポロシャツ	★くじらポロシャツ ネイビー	¥ 2,000
バッグ	★きずっしーバッグ モカ	¥ 1,300



# 以上、商品開発部からでした！

宗



杉内



一ノ瀬



松下



# 質疑応答タイム



# 模擬会社よろしくお願ひします！

