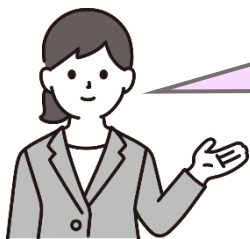




R8年度 教育相談のご案内

本校では、特別支援教育における地域のセンター的機能としての役割を担い、幼稚園、保育所、認定こども園、小中学校、高等学校等への支援を行っています。



困難さの背景や行動の意味を考えながら、先生・保護者など子どもたちと関係する方と共に、できることを考えていきます。

～例えば、こんなことはありませんか～

- ◇ 一斉指示が理解しづらいようだ・・・
- ◇ 自分の好きなことから切り替えることが難しい・・・
- ◇ 分からなくても黙ったままていることが多い・・・
- ◇ 文字をバランスよく書くことが難しい・・・
- ◇ 思ったことをそのまま言って 友達とトラブルになりやすい・・・
- ◇ 整理整頓が苦手・・・



教育相談の内容

派遣相談

各学校(園)に出向き、対象園児・児童・生徒の生活場面や授業の様子を参観したり、先生や保護者からお話を伺ったりします。

- 授業参観等を通して、困難さの背景を探り、支援の方向性を一緒に考えます。
- また、個別の教育支援計画、指導計画作成の相談に応じたりします。
- 電話のみでの相談もお受けします。

学校見学・来校相談

- ご本人や保護者、先生方に来校していただき、相談をお受けします。
- 授業参観、施設見学をお受けします。

研修会等への協力

- 特別支援教育に関する理解啓発のための講演や、研修にご協力します。

教材等

- 教材教具の貸し出し、教科書等の紹介を行います。



まずは、お電話を



相談申請の手順(派遣相談の場合)

- 1 受付
 - ・依頼元の学校(主に教頭)から本校へ電話連絡
- 2 派遣日の調整及び打ち合わせ
 - ・本校コーディネーターから依頼元の担当者へ連絡
- 3 「相談申請書」の送付
 - ・学校長宛の親展扱いで、相談申請書の送付をお願いします。※申請書はHPにあります。
- 4 訪問
 - ・特別支援コーディネーターが学校を訪問し、授業参観、話し合い等を行います。

窓口：教頭(廣瀬)

TEL：095-892-0691 (小中学部)
 095-892-0696 (高等部)
 住所：〒850-0401 長崎市蚊焼町721番地
 FAX：095-892-3880
 メール：kakunan-ss@news.ed.jp

■本校への就学・進学に関すること

[担当] 小学部・・・小学部主事(吉田)
 中学部・・・中学部主事(古賀)
 高等部・・・高等部主事(黒木)

■巡回相談に関すること

[担当] 特別支援教育コーディネーター
 高谷(小学部所属)、崎戸(高等部所属)