

風のてのひら

～南高だより 特別号～

平成29年9月26日発行

発行責任者：長崎県立五島南高等学校

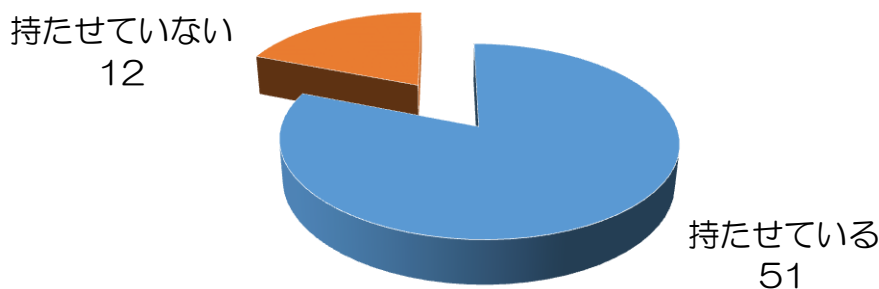
校長 森 彰

携帯電話及びスマホの利用に関するアンケート 集計結果

先日は、ご多用中にもかかわらずアンケートにご協力いただきありがとうございました。

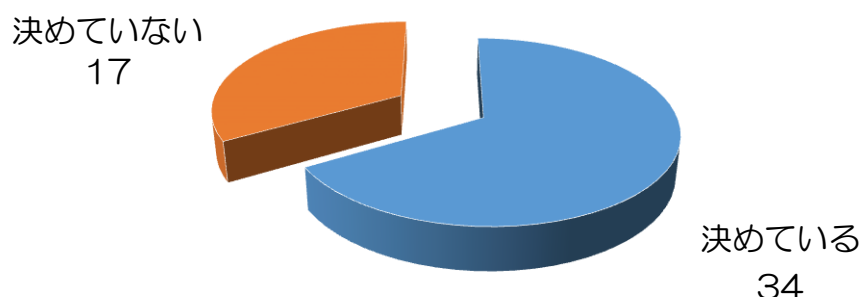
アンケートの集計結果をお知らせします。(回答数：63)

問1 お子様に携帯電話（PHS・スマートフォンを含む。以下同。）を持たせていますか？



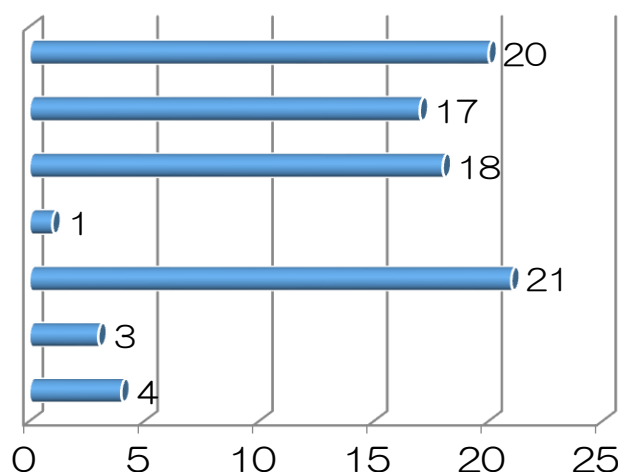
以下、問1で「持たせている」と回答された51世帯の回答結果です。

問2 あなたのご家庭では、お子様の携帯電話の利用について、ルールを決めていますか？



問3 どのようなルールですか？（あてはまるものすべて）

1. 利用料金の上限
2. フィルタリングの設定
3. 利用する時間や場面（食事中は使わない等）
4. 利用する場所（自分の部屋では使わない等）
5. 守るべき利用マナー
（他人を傷つけることは書き込まない等）
6. 履歴を保護者が確認すること
7. その他

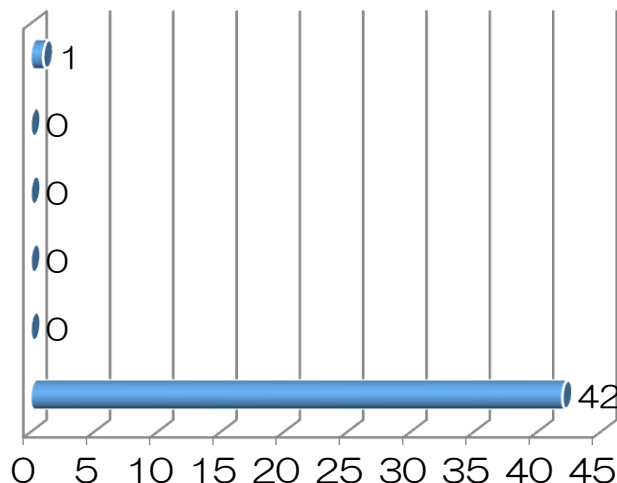


《その他の回答》

- ・課金をするときは、親の許可なしではしないこと。
- ・PM11時まで使ってもよい。
- ・テスト期間中は預かる。
- ・テスト前はしない。

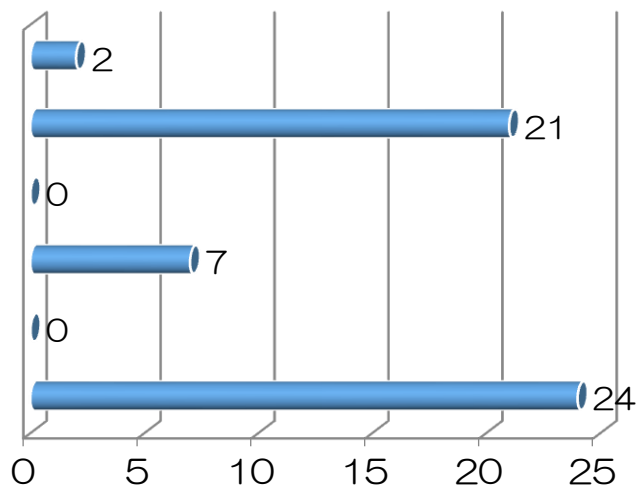
問4 お子様巻き込まれたことのあるトラブルはありませんか？

1. SNSに悪口や嫌なことを書かれた
2. 個人情報や写真を無断で流用された
3. 使いすぎで高額な請求が来た
4. 広告などの迷惑メールを受け取った
5. その他
6. トラブルに巻き込まれたことはない



問5 お子様の携帯電話の利用に関して、お困りの点はありませんか？

1. 経済的負担が大きい
2. 使う時間が長い
3. SNS上で見知らぬ人と交流をしている
4. 生活のリズムが崩れている
5. その他
6. 特に困っていることはない



その他、携帯電話などの利用に関して多くのご意見をいただきました。

<まとめ>

携帯電話を持たせている多くの家庭では、各家庭でルールを決めて使用させていることが分かりました。一方で、携帯電話を持たせている家庭の約4割からは「携帯電話を使う時間が長い」という困りが挙げられました。

<PTAよりお願い>

このアンケートの結果を踏まえて、子どもたちが健全な学校生活を送ることができるよう次の取り組みを呼びかけていきたいと思っております。

「夜10時から朝7時までは、携帯電話（スマホを含む）を使用しない」

ネット中毒、スマホ依存などさまざまなトラブルも増えています。トラブルを未然に防ぐためにも、ご賛同される方は是非、家庭で子どもと話し合ってルールを見直し、生活や学業に支障がでないようよろしくお願いいたします。

ご相談やお気づきがあれば
いつでもご連絡ください。
五島南高校 電話 0959-82-0132
FAX 0959-82-0185

五島南高校メールメイトに是非ご参加
ください。以下のアドレスに空メールを
送ってご登録ください。
gotominami-t@m-mate.com

