

A

生物生産科

AGRICULTURE

生物生産科は、野菜、果樹、草花などの栽培・管理から牛・ニワトリ・愛玩動物の飼育・管理などを学習する学科です。特に命の大切さを考えながら、私たちが生きていく為の食料生産の基礎を深く学びます。その他に、農業機械や園芸デザイン、植物バイオテクノロジーなどの先端技術の基礎基本を実習を通じて体験し、将来の進路選択に役立ててもらいたいと思います。

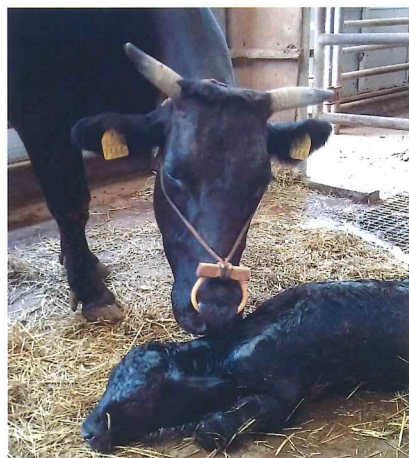


VOICE



生物生産科は、動物の飼育や植物の栽培管理を中心に、農業をより専門的に学べる学科です。座学で学習したことを農場で実際に体験でき、知識・技術をより高いレベルで身につけることができる学科だと思います。農場には私たちが学習する為、ポニーやウサギ、イヌなどの愛玩動物がいて、地域の小学生などが多く来校し動物とのふれあいを楽しむ活動も行われています。植物の学習では農業の基礎としてトウモロコシやハクサイの栽培を通してたねまきから収穫までの実習をしています。さらに、野菜、果樹、草花の管理など体験により理解を深める授業が受けられます。また、動物の学習では牛やニワトリについて学び、牛の飼育方法には興味をもち、毎回楽しく実習に取り組んでいます。資格取得も充実しており、危険物取扱者資格や小型建設機械、アーク溶接など多くの資格を取ることができます。私もいろんな資格取得にチャレンジしたいと思っています。将来の進路選択に役立つ多くのことが学べる学科です。みなさん一緒に生物生産科で学びましょう!!

生物生産科1年 藤井 雅也



教育課程

		1	2	3	4	5	6	7	8	9	10	11	12	13	14	15	16	17	18	19	20	21	22	23	24	25	26	27	28	29	30	31
生物生産科	1年	国語総合	地理A	数学I	化学基礎	体育	保健	芸術	コミュニケーション英語I	家庭総合	総合実習	農業情報処理	農業経営	果樹	野菜	草花	作物	H	時間外総合実習													
	植物科学コース	2年	国語総合	現代社会	数学A	生物基礎	体育	保健	コミュニケーション英語I	家庭総合	総合実習	農業情報処理	農業経営	果樹	野菜	草花																
	3年	現代文A	世界史A	現代社会	数学I	地学基礎	体育	英語会話	総合実習	農業情報処理	課題研究	コース(果樹・野菜・草花)	選択科目																			
	動物科学コース	2年	国語総合	現代社会	数学A	生物基礎	体育	保健	コミュニケーション英語I	家庭総合	総合実習	農業情報処理	農業経営	畜産	動物科学	動物バイオテクノロジー	R															
	3年	現代文A	世界史A	現代社会	数学I	地学基礎	体育	英語会話	総合実習	農業情報処理	課題研究	コース(大動物・中小愛玩動物)	選択科目																			

取得できる資格

危険物取扱者、家畜商免許、日本農業技術検定、アーク溶接特別教育修了、小型車両系建設機械運転技能特別教育修了、日本語ワープロ検定、情報処理技能検定、漢字検定、英語検定

最近の主な進路

進学

長崎国際大学 静岡産業大学 東海大学 九州情報大学 大分芸術文化短期大学 長崎短期大学 長崎県立農業大学校 北海道立農業大学校 佐世保高等技術専門学校 福岡国土建設専門学校 タキイ研究農場付園芸専門学校 東京動物専門学校 国際ペットビジネス専門学校九州文化学園歯科衛生士学院 長崎市歯科技術専門学校 福岡医療専門学校 福岡医療秘書福祉専門学校 北九州保育福祉専門学校 いさはやコンピューターカレッジ 九州観光専門学校 福岡リゾート&スポーツ専門学校 九州デザイナー学院 KCS福岡情報専門学校 福岡ビジョナリーアーツペット学科 ルネサンス・ペット・アカデミー 佐世保市医師会看護専門学校 (准看)